

# MarktEcho

# NORD

Neumünster bis Henstedt-Ulzburg

Tel. 04393-6370377 Fax: 04393-6370378 • Email: info@markt-echo-nord.de • NMS • Ausgabe KW 30/2020

## Im Freilichttheater



## ...auf Winnetous Spuren

### Stadt Bad Segeberg bietet Führungen hinter die Kulissen der Karl-May-Spiele

„Erstmals in der Karl-May-Geschichte besteht die Gelegenheit, hinter die Kulissen eines der schönsten Freilichttheater in Europa zu blicken.“ so Bürgermeister Dieter Schönfeld. Das inhaltliche Konzept für die Führungen,

gespickt mit Insider-Informationen und Anekdoten, ist von der Kalkberg GmbH beigesteuert worden.

„Sie lieben die Karl-May-Spiele und wollten schon immer wissen, wie die Vorstellungen hin-

ter den Kulissen ablaufen? Dann lassen Sie sich von einem unserer Guides durch das Freilichttheater in Bad Segeberg führen!“, wirbt die Stadt auf ihrer Internetseite [www.badsegeberg.de](http://www.badsegeberg.de). Die spannenden Spa-

ziergänge werden von den erfahrenen Stadtführern der Tourist-Information geleitet. Die Besucher erfahren vieles über die Geschichte des Freilichttheaters und des Kalkbergs.

Weitere Infos hierzu auf Seite 2.

## Schwimmschule Seerobbe

Im Wasser Zuhause... in Neumünster

Vom Babyschwimmen bis zum Seepferdchen (auch Abendkurse)



Die Kurszeiten finden Sie auf der Homepage [www.schwimmschule-seerobbe.de](http://www.schwimmschule-seerobbe.de)

• praxisnahe Ausbildung • Einzelunterricht  
Seepferdchenkurs mit Selbstrettung aus dem Schlauchboot

Sven Ponty – ausgebildeter Aqua-Pädagoge –  
ab 18 Uhr 0 43 92 - 920 90 39 oder 0152-55 346 433

## 5 Jahre Referenzpraxis für [www.zahnersatzsparen.de](http://www.zahnersatzsparen.de)

AB 1.7. MIT 5% MEHRWERTSTEUER!

Die Wohlfühlpraxis in Kisdorf!

### Stefan Völschow

Praxis für ästhetische & moderne Zahnheilkunde



Zahnarzt  
Sengel 4  
24629 Kisdorf  
Tel. 041 93 / 93 37 0  
[www.zahnarztpraxis-kisdorf.de](http://www.zahnarztpraxis-kisdorf.de)

Zahnerhaltung und bezahlbarer Zahnersatz

**FLIESEN**  
**Schacht**  
**Fliesen** auf über 1000m<sup>2</sup>

Öffnungszeiten: Mo.-Fr. 07.00-17.00 Uhr • Sa. 08.30-13.00 Uhr  
Wittorfer Str. 127a  
24539 Neumünster

[www.fliesen-schacht.de](http://www.fliesen-schacht.de)  
Tel. 0 43 21 / 9 83 70

**ROHRREINIGUNG**  
**Horst Laßen GbR**  
Friedrichstraße 36 • 24534 Neumünster

Sonn- und Feiertags 24 Stunden

• **zertifizierte Dichtheitsprüfung**  
• Rohrortung  
• Hochdruckspülfahrzeug  
• Kanalfernsehuntersuchung  
• Schadensermittlung

NMS (0 43 21) ☎ 138 00  
KIEL (04 31) ☎ 78 88 44

[www.rohrreinigung-nms.de](http://www.rohrreinigung-nms.de)

## Tierfutter und -zubehör Gartenbedarf • Reitartikel

zu fairen Preisen



H.O. Reimers

Segeberger Str. 20e • 24576 Bad Bramstedt

Tel. 0 41 92 / 42 47

Mo.-Fr. 9-12 und 14-18 Uhr • Sa. 9-13 Uhr

**AM**ordhorst  
GmbH

Werkstattservice für alle Fabrikate

Wir halten Sie mobil...

Ihre Rufnummer für Pannen und Bergungen bei PKW sowie leichten und schweren NFZ!

**AUTO DIENST** DIE MARKENWERKSTATT

Am Alten Sportplatz 12 • 24623 Grobenaspe  
Telefon 04327 / 140000 • [auto-mordhorst@t-online.de](mailto:auto-mordhorst@t-online.de)

## Ihr Zuhause wird zum Urlaubsparadies mit unseren Terrassendächern und Kaltwintergärten



Sommerangebot:  
Keine Montagekosten!

### Nelson Park

Terrassendächer und Kaltwintergärten

Servicebüro Bad Bramstedt

Stormannring 112, 24576 Bad Bramstedt  
0 41 92 / 8 16 43 35 - [www.nelsonpark-td.de](http://www.nelsonpark-td.de)



## UBBEN-Reisen

### Auszug aus unserem Reiseprogramm 2020

09.08.-15.08.20	Wunderschönes Kaunertal	HP 715,00 EUR
15.08.-20.08.20	Bodensee & Allgäu	HP 698,00 EUR
17.08.-22.08.20	Erzgebirge	HP 598,00 EUR
22.08.-29.08.20	Oberbayern - Chiemgäu	HP 865,00 EUR
28.08.-31.08.20	Dresden & Elbtal	HP 389,00 EUR
01.09.-08.09.20	Flachau im Salzburger Land	HP 839,00 EUR
06.09.-13.09.20	Imst, Tirol mit Almbetrieb	HP 798,00 EUR
13.09.-20.09.20	Donaukreuzfahrt Passau-Budapest-Passau	ab 1.339,00 EUR
20.09.-23.09.20	Ostfriesland, Inselhüpfen	HP 433,00 EUR
01.08.20	Serengetipark Hodenhagen	61,90 EUR
01.08.20	Weltvogelpark Walsrode	51,00 EUR
05.08.20	Insel Föhr	53,90 EUR
06.08.20	Werningerode & Harzquerbahn	69,90 EUR
07.08.20	Insel Poel & Wismar	69,90 EUR

Abstandsregeln: Es gelten die allgemeinen Abstandsregeln lt. Robert-Koch-Institut, im Bus steht den Fahrgästen und dem Fahrpersonal Desinfektionsmittel zur Verfügung. Während der Fahrt tragen die Reisegäste einen Mund-Nase-Schutz. Es gelten bestimmte Regeln zum Ein- und Aussteigen.

Zustiegort: Hohenwestedt, Rendsburg, Osterrönfeld, Westerrönfeld, Kiel, Itzehoe, Glückstadt, Elmshorn, Tornesch, Hamburg-Othmarschen - Weitere auf Anfrage.

Ubben-Reisen GmbH

Kieler Straße 57a • 24594 Hohenwestedt  
Telefon 04871/76900 • [www.ubben-reisen.de](http://www.ubben-reisen.de)



**proCom**  
Ihr Computer-Store

## PC-System ProGaming

- ASRock A320M
- AM4
- CPU AMD Ryzen 5 3600 6x 3,6 GHz
- 16GB DDR4 3000 MHz
- 500GB SSD-Festplatte
- GeForce 1660 6GB
- Windows 10

für unschlagbare € **799,-**

E-Mail: [info@procom-shop.de](mailto:info@procom-shop.de)  
Kieler Str. 39-41 • 24534 Neumünster • Tel. 04321-404960  
[www.procom-shop.de](http://www.procom-shop.de)

WOHNMOBILVERMIETUNG

**WIEMERSDORF**

**Katrin Wollert**

Geschäftsführerin

Neue Dorfstraße 1  
D-24649 Wiemersdorf  
T +49 (0)4192 9065011  
M +49 (0)163 400 96 06  
info@wohnmobil-wiemersdorf.de

Buchen Sie Ihr Wohnmobil online:

[www.wohnmobil-wiemersdorf.de](http://www.wohnmobil-wiemersdorf.de)

## Ab in den Urlaub mit einem Wohnmobil!

Der Urlaub mit dem Wohnmobil erfreut sich immer größerer Beliebtheit, doch der Urlaub mit Hund steht oft vor Hindernissen! Katrin Wollert, 39 Jahre alt, ist verheiratet, hat ein Kind und 3 Hunde. Sie weiß, was Urlaub mit Hund bedeutet.

ausgestattet und auf Wunsch kann ein rundum-sorglos Versicherungsschutz gebucht werden. „Unsere Wohnmobile zeichnen sich durch extra ein-

**JETZT DEN NÄCHSTEN URLAUB BUCHEN! AB MITTE SEPTEMBER NOCH KAPAZITÄTEN FREI**

Vor fast genau 5 Jahren machte sich Katrin Wollert mit Ihrer eigenen Wohnmobilvermietung selbstständig. Die Wohnmobile sind „hundefreundlich“ voll

gebaut Hundeteile aus. Zudem sind für den/die Hund(e) Erste-Hilfe-Päckchen mit Zecken-Mouse etc. an Board. Auch der Mieter findet alles

Notwendige vor: Geschirr, Topf- und Pfannenset, Kaffeemaschine usw. Beide Fahrzeuge haben einen Fahrradträger, Sat-TV, Rückfahrkamera, Tempomat“, erklärt Frau Wollert.

Hat Ihr Wohnmobil eine Reinigung nötig? Mit Ihrem Reinigungsservice verhilft Katrin Wollert auch Ihrem Wohnmobil zu neuem Glanz.

**Erfahren Sie mehr unter der Tel. 0162-4009606.**

## Sommerferienaktion im ErlebnisWald Trappenkamp

**Termin: Vom 29. Juni bis 9. August 2020, täglich von 12.00 bis 17.00 Uhr mit wechselndem Programm**

**Ort: ErlebnisWald Trappenkamp, Tannenhof, 24635 Daldorf**  
Die Teilnahme ist im Eintrittspreis enthalten. Lediglich für Bastelaktionen wird ein zusätzlicher Materialkostenbeitrag in Höhe von 1,- € erhoben. Die Veranstaltung ist ideal für alle Kinder zwischen 4 und 12 Jahren.  
Tel. 04328 / 17 04 80

Nord-Süd-Wohnmobile

## Erlebe die Freiheit

Mit gleich drei Standorten startete das Unternehmen Nord-Süd-Wohnmobile im letzten Jahr seinen Erfolg. Kevin Kahl ist Geschäftsführer vom nördlichen Standort in Heidmoor (Schleswig-Holstein) und gründete zusammen mit seinem Bruder, Tim Kahl, Geschäftsführer vom Standort Harsefeld

jährlich wird ausgetauscht“ so Kahl. Je nach Fahrzeugtyp können bis zu sechs Personen gemeinsam in den Urlaub starten. Auch für Abenteurer und Wintercamper ist vorgesorgt, mit Solarpaneel, SAT-Anlage und Topisolation kann man auch noch in der Wildnis bei -20 Grad bequem reisen. Auf

Markise ab 999€ ab 690€  
Solarpanel ab 900€ ab 790€  
Dach-Klimaanlage ab 3.400€ ab 2.600€  
Sat-Anlage ab 2.200€ ab 1.690€  
Fahrradträger ab 390€ ab 290€  
Preise inkl. Einbau und 16% MwSt. bis 31.12.2020. Nur so lange der Vorrat reicht.

(Niedersachsen) und seinem Cousin Christoph Ahrens, Geschäftsführer vom Standort Freiburg im Breisgau (Baden-Württemberg) das Unternehmen. „Wir sind vom Norden bis zum Süden für unsere Kunden da“, so Kevin Kahl.

Wunsch kümmert sich das Unternehmer-Trio auch um die passenden Reiserouten. Und falls der eigene Wohnwagen oder das Wohnmobil Probleme macht helfen die Experten in der betriebseigenen Werkstatt weiter.

Der Slogan der Firma lautet: „Erlebe die Freiheit“ und dazu gehört ein Rundum-sorglos-Paket. Die Fahrzeuge sind komplett ausgestattet und mit Führerscheinklasse B zu fahren. „Bei uns bekommen die Kunden nur ganz neue Fahrzeuge,

Das Unternehmen Nord-Süd-Wohnmobile bietet 10% Rabatt für Mieten in 2020 und 2021 an. Jetzt den nächsten Urlaub buchen und noch bis einschließlich 31.12.2020 sparen. Weitere Infos unter Tel.: 04191 -272 0003 oder [www.nord-sued-wohnmobile.de](http://www.nord-sued-wohnmobile.de)

## IM FREILICHTTHEATER AUF WINNETOUS SPUREN

### Stadt Bad Segeberg bietet Führungen hinter die Kulissen der Karl-May-Spiele

**Bad Segeberg. Für Freunde der Karl-May-Spiele geht ein Traum in Erfüllung: Zum ersten Mal dürfen sie sich dort umsehen, wo sonst nur das Ensemble und das Backstage-Team Zutritt haben: hinter den Kulissen des Freilichttheaters am Kalkberg. Die Führungen, an denen jeweils bis zu neun Besucher teilnehmen können, werden von der Tourist-Information der Stadt Bad Segeberg veranstaltet.**

Juni 2021 Premiere feiern. Die Hauptrollen übernehmen – wie vorgesehen – Alexander Klaws als Winnetou, Sascha Hehn als Ölprinz Grinley und Katy Karenbauer als Treckführerin Rosalie Ebersbach.

„Unser tapferer Häuptling Winnetou kämpft in diesem Jahr mit seinen Apachen einen harten Kampf gegen die Krieger des Stammes von Corona“, sagt Bürgermeister Dieter Schönfeld. Da im Freilichttheater aktuell keine Aufführungen stattfinden, nutzt

in Bad Segeberg zu schaffen. Bürgermeister Dieter Schönfeld: „Erstmals in der Karl-May-Geschichte besteht die Gelegenheit, hinter die Kulissen eines

die Geschichte des Freilichttheaters und des Kalkbergs. Doch vor allem werden viele Geheimnisse der Karl-May-Spiele gelüftet.



*Familie Finnern aus Fabrenkrug gehörte zu den allerersten Besuchern, die das Freilichttheater am Kalkberg aus ungewöhnlicher Perspektive erleben durften. Corinna und Jan Finnern hatten mit Bo (11) und Maia (12) eine Menge Spaß.*



der schönsten Freilichttheater in Europa zu blicken.“ Das inhaltliche Konzept für die Führungen, gespickt mit Insider-Informationen und Anekdoten, ist von der Kalkberg GmbH beigesteuert worden.

„Sie lieben die Karl-May-Spiele und wollten schon immer wissen, wie die Vorstellungen hinter den Kulissen ablaufen? Dann lassen Sie sich von einem unserer Guides durch das Freilichttheater in Bad Segeberg führen!“, wirbt die Stadt auf ihrer Internetseite [www.badsegeberg.de](http://www.badsegeberg.de). Die spannenden Spaziergänge werden von den erfahrenen Stadtführern der Tourist-Information geleitet. Die Besucher erfahren vieles über

Die Führungen dauern rund 90 Minuten. Als feste Termine sind Dienstag ab 12 Uhr und Freitag ab 15 Uhr vorgesehen. Nähere Informationen sind bei der Tourist-Information unter 04551/96490 und per E-Mail an [tourist-info@badsegeberg.de](mailto:tourist-info@badsegeberg.de) zu bekommen.

Kinder bis zum 6. Geburtstag haben freien Eintritt. Kinder und Jugendliche bis zur Vollendung des 18. Lebensjahres sind für 7 Euro dabei.

Erwachsene zahlen 10 Euro für den Rundgang. Eine Teilnahme ist nur nach vorheriger Anmeldung in der Tourist-Info möglich.

**Vermietung und Verkauf**

**100% Rabatt**

**NORD-SÜD-WOHNMOBILE**  
Erlebe die Freiheit

**Das ist Urlaub**

Sichern Sie sich jetzt bis zum 31.12.2020 10% Rabatt bei einer Buchung eines unserer TOP ausgestatteten Wohnmobile (inkl. komplette Camping- und Küchenaustattung) für 2020 und 2021!

Weitere Infos unter:  
[www.nord-sued-wohnmobile.de](http://www.nord-sued-wohnmobile.de)  
04191-2720003

\*Zusatz Optionen sind vom Rabatt ausgeschlossen. \*Nur solange der Vorrat reicht

**Das ist Freiheit**

## Freier Eintritt in über 100 Museen MuseumsCard für Kinder und Jugendliche bis November

**Neumünster/ Pinneberg/ Segeberg. Bis 1. November können Kinder und Jugendliche unter 18 Jahren und Jugendleiter mit Jugendleitercard mit der MuseumsCard kostenlos die teilnehmenden Museen in Schleswig-Holstein besuchen. In diesem Jahr öffnen mehr als 100 Museen ihre Türen. Die MuseumsCards sind in Sparkassen, Museen, Büchereien, Jugendverbänden, beim Landesjugendring sowie in vielen Tourist-Informationen erhältlich. Alternativ kann die MuseumsCard auf [www.meine-museums-card.de](http://www.meine-museums-card.de) oder als App kostenfrei heruntergeladen werden.**

wird vom Landesjugendring Schleswig-Holstein in Kooperation mit dem Ministerium für Bildung, Wissenschaft und Kultur

das Deutsche Baumschulmuseum in Pinneberg, das Immenhof-Museum in Malente, das Museum Kellinghusen, das Alt-

mit den kostenfreien Zugang zum #SH\_WLAN zur Verfügung gestellt.

Begleitet wird die Aktion von einem Gewinnspiel: Wer drei Stempel auf seiner MuseumsCard sammelt oder mit der App QR-Codes in den Museen scannt, kann eine Übernachtungsreise oder Sachpreise gewinnen. Außerdem gibt es einen Extrapreis für Gruppen, die ein Foto von sich im Museum einsenden. Auch Jugendleiter mit einer Jugendleitercard (Juleica) erhalten kostenfreien Eintritt mit der MuseumsCard.



An zwei Tagen in den Herbstferien, dem 8. und 15. Oktober 2020, wird die MuseumsCard zusätzlich zur Fahrkarte für die kostenlose Fahrt mit NAH.SH, also von allen Bussen und Bahnen des Nahverkehrs in Schleswig-Holstein. Die MuseumsCard

des Landes Schleswig-Holstein, den schleswig-holsteinischen Sparkassen, dem Museumsverband Schleswig-Holstein und Hamburg sowie dem Nahverkehr Schleswig-Holstein durchgeführt. Neu entdecken können MuseumsCard-Nutzer dieses Jahr

Segeberger Bürgerhaus, das Dorfmuseum der Gemeinde Ratekau.

Als Dank für die oftmals schon langjährige Beteiligung an der MuseumsCard haben die schleswig-holsteinischen Sparkassen den Museen in diesem Jahr jeweils einen Accesspoint und da-

**Alle Informationen rund um die MuseumsCard-Aktion, beteiligte Museen, einen Blog mit aktuellen Veranstaltungen und museumspädagogischen Angeboten im Aktionszeitraum bis zum 1. November finden Interessierte auf [www.meine-museums-card.de](http://www.meine-museums-card.de). Alle Informationen gibt es auch in der MuseumsCard-App.**

**Feinstes, regionales Lamm- & Ziegenfleisch, Wurstwaren, Felle**

**Aktuelle Schlachtttermine 10.08.**

Folgende 07.09 und 05.10.



Bestellung über Tel. **0152-56151816** o. WhatsApp Nummer: **01520-3600569** oder [hallo@schaefererei-aukrug.de](mailto:hallo@schaefererei-aukrug.de)  
Birgit Voigtländer  
Wander- und Hüteschäferei  
Wiesenstr. 13 · 24613 Aukrug-Homfeld  
[www.schaefererei-aukrug.de](http://www.schaefererei-aukrug.de)

Wenn leckere Früchte auf sahnige Creme treffen

**Cocktail, Dessert, Kuchen: Drei Rezeptideen**

**COCKTAIL "SUNDOWNER"**

ZUTATEN: 6 cl Berentzen Passionfruit Cream, 1 cl Apricot Brandy, 1 cl frischer Limettensaft, 1 cl Grenadine, Crushed Ice, Orange und Basilikum. ZUBEREITUNG: Eis in einen Shaker geben, alle weiteren Zutaten dazugeben und cremig schütteln, mit Orangenscheibe und Basilikumblättern dekorieren und eiskalt genießen.

verteilen und dann noch einen Teil gefrorene Himbeeren einfüllen und mit Likör beträufeln, den Inhalt der Schnapsgläser auf die einzelnen Schichten verteilen. So lange wiederholen, bis die Schüssel voll ist. Für 2 Stunden in den Kühlschrank stellen. Die Himbeeren tauen langsam auf, die Sahne wird fester und das Baiser zerschmilzt auf der Zunge. Ähnlich wie Eis (Rezeptidee gefunden unter [www.chefkoch.de](http://www.chefkoch.de) und variiert).

**"ANANAS-KOKOS-KUCHEN"**

ZUTATEN FÜR 8 PORTIONEN: 120 g Margarine, 100 g Puderzucker, 2 Eier, 250 g Mehl, 1/2 Päckung Backpulver, 50 g Kokosraspel, 3 EL Berentzen Coco Pineapple Creamlikör und 300 g Ananas aus der Dose. ZUBEREITUNG: Margarine mit Staubzucker schaumig rühren, Eier nach und nach unterheben, Mehl und Backpul-

ver dazugeben und alles kurz durchrühren. Anschließend Kokosraspel, den Likör und die klein geschnittene Ananas unterheben. Die Masse in eine gefettete Kastenform füllen und bei 170 Grad etwa 50 bis 60 Minuten backen. In der Form abkühlen lassen (Rezeptidee gefunden unter [www.chefkoch.de](http://www.chefkoch.de) und variiert). (djd).

**"HIMBEEREN MIT SAHNE UND BAISER"**

ZUTATEN FÜR 4 PORTIONEN: 750 g Himbeeren (TK), 600 ml Sahne, 200 g Baiser (fertig gekauft), 3 kleine Schnapsgläser (3 bis 6 cl) Likör. ZUBEREITUNG: Sahne schlagen. Baiser grob zerkleinern. In eine ausreichend große Schüssel zuerst einen Teil des Baisers geben, dann einen Teil Sahne darauf

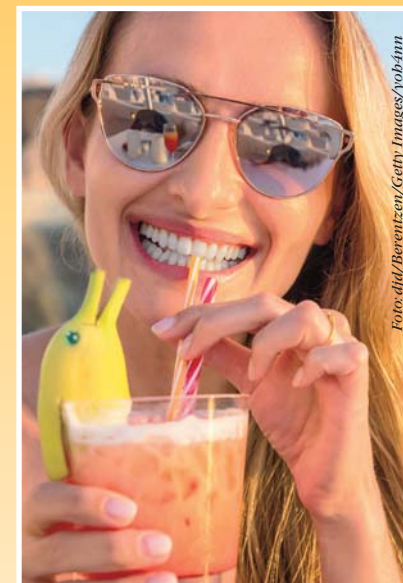
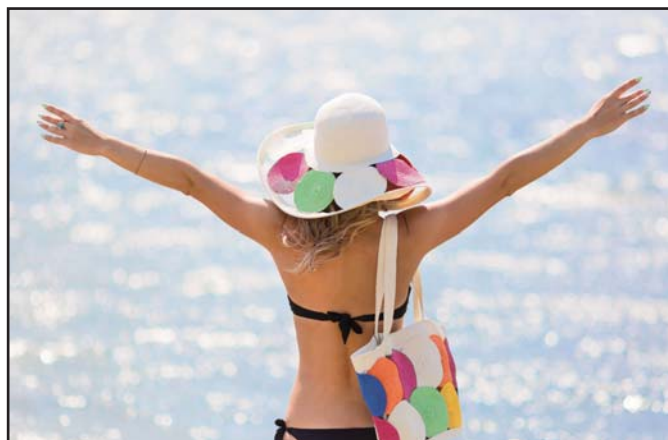


Foto: djd/Berentzen/Graty, Images/Jobstinn

*Tschüss Speckröllchen, hallo Bikinifigur*

Sommerkleider, Shorts, luftige Tops, Badehosen und Bikinis - in der warmen Jahreszeit sind das die Lieblingsstücke aus dem Kleiderschrank. Leider verstecken sie überflüssige

nehmerfolg verspricht dagegen eine Kost auf der Basis wertvoller Eiweiße (Proteine) wie mit dem neuen, zum Patent angemeldeten BioNorm bodyline (Apotheke). Der besondere



Wer auch am Strand eine gute Figur machen möchte, sollte auf eine bewusste Ernährung und ausreichend Sport achten. Foto: djd/BioNorm-Forschung/ALEXEY - stock.adobe.com

Pfunde schlechter als etwa Wollpullis. Grund genug für viele, sich in eine neue Diät zu stürzen. Doch Crash-Kuren, Pillen und Co. bringen oft nur kurzfristigen Erfolg und schon bald tritt der gefürchtete Jo-Jo-Effekt ein. Nachhaltigen Ab-

Bio-Protein-Komplex mit seinen einzigartigen, pflanzlichen Proteinen sorgt für eine schnelle und gleichzeitig auch langanhaltende Sättigung. Mehr unter [www.bionorm.de](http://www.bionorm.de). Ein Mahlzeitenverzicht ist nicht nötig. (djd).

**Freizeitspaß im Bad am Stadtwald**

Die Sommerferien gestalten sich dieses Jahr etwas anders als gewohnt – Anstatt in die Ferne zu reisen bleiben wohl in diesem Jahr mehr Familien als üblich zuhause. Was gibt es also besseres als den Sommer im Freibad zu genießen?

Es gelten ab sofort folgende **Öffnungszeiten:**  
**Mo. bis Fr. 6 - 20 Uhr**  
**Sa. bis So. 8 - 20 Uhr**, somit entfällt die bisher tägliche Schließzeit zwischen 13 und 14 Uhr. In Absprache mit dem Gesundheitsamt Neumünster werden die Reinigungsarbeiten von nun an im laufenden Betrieb durchgeführt.

Am 13. Juni konnte das Bad am Stadtwald in Neumünster nach langer Schließzeit endlich wieder öffnen. Seither erfreut sich das Freibad, trotz bestehender Hygienemaßnahmen, über zahlreiche Besucher. Was genau zu beachten ist entnehmen Sie der Homepage [www.bad-am-stadtwald.de](http://www.bad-am-stadtwald.de).

Sollte das schöne Wetter einmal Pause machen, öffnet das Team für die Besucher das Hallenbad und die Cabrio-Halle. So bleibt der Badespaß gesichert. Tagesaktuelle Infos erhalten Sie auf der Webseite [www.bad-am-stadtwald.de](http://www.bad-am-stadtwald.de)  
**Bad am Stadtwald**  
**Hansaring 177**  
**24534 Neumünster**

**LESESTOFF KOSTENFREI!**  
Auch online steht immer die aktuellste Ausgabe zum Schmökern für Sie bereit.  
[www.markt-echo-nord.de](http://www.markt-echo-nord.de)  
Sie möchten sich im Markt Echo Nord präsentieren? Rufen Sie an und lassen sich unverbindlich beraten unter: Tel. 04393-6370377 oder schicken uns eine Email: [info@markt-echo-nord.de](mailto:info@markt-echo-nord.de)

**Grillspaß ohne Nebenwirkungen**



Fast jeder liebt das Grillen, doch fettes Fleisch und üppige Beilagen können auf den Magen schlagen.

Sonnenschein und warme Temperaturen: Einer Grillparty im Garten oder auf dem Balkon steht nichts im Wege. Doch fettes Grillfleisch, schwere Kartoffel- und Nudelsalate, Süßigkeiten zum Nachtisch und diverse Bierchen können auf den Magen schlagen. Die Folge: Sodbrennen. Es entsteht, wenn Magensäure in die Speiseröhre fließt, und wird durch fettes Essen und

Alkohol begünstigt - mehr Infos unter [www.riopan.de](http://www.riopan.de). Schnelle Abhilfe schaffen Antazida, die die Magensäure neutralisieren. Moderne Schichtgitterantazida wie der Wirkstoff Magaldrat - etwa in Riopan Kautabletten oder Magengel - helfen schnell und lang anhaltend. Vorbeugend sollte zu weniger Alkohol und leichteren Speisen gegriffen werden. (djd).

**HOF Laden**  
REIHERSTIEG  
Reiherstieg 1, 24558 Henstedt-Ulzburg  
Tel. 04193 - 42 19  
[www.hof-reiherstieg.de](http://www.hof-reiherstieg.de)  
**DO + FR 9-19 UHR & SA 9-14 UHR** **NEU**

Natürlich voller Leben.  
**GEMEINSAM BADESPASS ERLEBEN!**  
Bad am Stadtwald  
Hansaring 177, 24534 Neumünster  
[www.bad-am-stadtwald.de](http://www.bad-am-stadtwald.de)  
**SWN**  
Stadtwerke Neumünster

**meierhof Möllgaard**  
Käsegeschmack wie früher  
Käseinfothek(e) an der „Käse-Straße Schleswig-Holstein“  
Hofladen: neue Öffnungszeiten  
Dienstag - Freitag von 09:00 – 18:00 Uhr  
Sonntag von 08:00 – 12:30 Uhr  
oder nach Vereinbarung (insbesondere für Busreisende o. Fahrradgruppen)  
Kieler Str. 84 · Hohenlockstedt · Tel. 04826-370378 · [www.meierhof-kaese.de](http://www.meierhof-kaese.de)

**Herzlich Willkommen im Hofladen Reiherstieg**



Ein großer Traum ging am **18.06.20 für Familie Geist in Erfüllung - der eigene Hofladen wurde eröffnet. Nach fast genau einem Jahr Bauphase, ist die Freude bei Angela und Thomas Geist groß.**

Geflügel von Familie Hachmann aus Bevern, Lammfleisch von Familie Bährs vom Neufelderkoog führt der Hofladen auch Wildfleisch aus den umliegenden Revieren. "Uns ist es sehr wichtig, zu wissen, wo die Produkte herkommen, wie die Tiere aufgewachsen sind, wie Sie gehalten wurden und wo Sie geschlachtet werden. Zusätzlich zu frischem Gemüse und Milchprodukten aus der Region, finden unsere Kunden viel Hausgemachtes in unseren Regalen", so Angela Geist.

Direkt am Naturschutzgebiet in Henstedt-Ulzburg – an der Alsterquelle im OT Rhen – liegt der Hof Reiherstieg. Der Reit- und Pensionspferdestall wird bereits in der dritten Generation von der Familie Geist mit Leidenschaft geführt. Mit der gleichen Begeisterung widmen sich Angela und Thomas Geist jetzt dem Hofladen. Neben Gallowayfleisch von Rindern aus eigener Aufzucht,

**Hofladen Reiherstieg Reiherstieg 1**  
**24558 Henstedt-Ulzburg**  
**Öffnungszeiten:**  
**Do & Fr 9 -19 Uhr**  
**Samstag 9 -14 Uhr**

**Rezepttipp: Zart mariniertes Griechenspieß mit Tomaten-Paprika-Reis**



**Zutaten für 2 Personen:**  
2 Schweineschnitzel, 200 g Apostels Zaziki, Salz, Olivenöl, Pfeffer, 1 Kochbeutel Reis, 80 ml passierte Tomaten, Paprika nach Geschmack, Thymian, Petersilie

**Zubereitung:**  
Die Schweineschnitzel plattieren und in jeweils drei gleich große Teile schneiden. Die Schnitzel mindestens zwei Stunden in einer Marinade aus Zaziki, Salz, Pfeffer, Thymian und Olivenöl einlegen. Das marinierte Fleisch auf einen Schaschlik-Spieß stecken. Wasser aufsetzen und den Reis kochen. Nebenher Paprika in kleine Würfel schneiden. Den fertig gekochten Reis in einen Topf geben. Die passierten Tomaten und die Paprika dazugeben. Alles mit Salz und Pfeffer abschmecken. Die Fleischspieße quer zum Rost unter mehrmaligem Wenden für insgesamt etwa zehn Minuten grillen. Dabei sollte man darauf achten, dass der Grill nicht zu heiß ist. Das Fleisch mit dem Reis und etwas Petersilie anrichten. (djd). Foto: djd/APOSTEL Griechische Spezialitäten

### Neustart der Wohnungslosenhilfe im Kreis Segeberg

(Segeberg) Seit dem 1. Juli hat die Wohnungslosenhilfe der Diakonie Altholstein für den Kreis Segeberg ihre Arbeit in vollem Umfang aufgenommen. Mit den

numungsmarktes, Obdachlosigkeit zu verhindern sowie die Wohnraumakquise und das Wohnkompetenztraining für Menschen mit Flucht bzw.



Foto: Nagel / Diakonie Altholstein

Hauptberatungsstellen in Bad Segeberg (Lübecker Str. 10-12) und Kaltenkirchen (Haus der Sozialen Beratung, Flottkamp 13b) sowie weiteren mobilen Anlaufstellen u.a. in Wahlstedt, Bad Bramstedt oder Bornhöved, ist ein kreisweites Angebot gesichert.

Migrationshintergrund, welche oft Schwierigkeiten haben eigenständig Wohnraum anzumieten, um aus einer Gemeinschaftsunterkunft in ein selbstständiges Wohnverhältnis zu ziehen. Bei beiden Bereichen steht in der Beratung Unterstützung für die vielfältigen Probleme im Vordergrund, sei es entsprechend die Abwendung eines drohenden Wohnungsverlusts (z.B. durch Mietrückstände) oder eben die Unterstützung bei der Wohnungssuche.

**Diakonie Altholstein**  
Tel.: 04191 / 8040731  
wnb-segeberg@diakonie-altholstein.de

Durch diese Expertisen umfasst die Wohnungslosenhilfe für den Kreis Segeberg schwerpunktmäßig die beiden Bereiche Wohnungsnotlagenberatung, bei der das primäre Ziel ist, Menschen vor dem Verlust der eigenen Wohnung zu bewahren und so in Zeiten eines immer angespannter werdenden Woh-

### Wieder mehr Storchenpaare - 53 Jungstörche um Neumünster

Nach der überaus guten Brut-saison mit 57 Jungvögeln scheint sich der anhaltende Aufwärtstrend bei den Weissstörchen um Neumünster zu stabilisieren. Diese Tendenz beobachtet jetzt der Naturschutz-bund NABU, Gruppe Neumünster in Mittelholstein.

Nässe und Kälte. Drei weitere Jungtiere wurden vom Uhu geholt. Nur zwei Brutpaare in



Foto: Hildebrandt

Mit 23 Brutpaaren um Neumünster ist Adebar hier in diesem Jahr so stark vertreten wie schon seit den 70er Jahren nicht mehr, freut sich der Storchenbeauftragte und Ehrenvorsitzende des NABU, Peter Hildebrandt. Seit 1975 notiert Hildebrandt im gleichbleibenden Beobachtungsgebiet die Ankunft der einzelnen Störche und deren Jungenzahl.

Schmalstede und Reesdorf blieben ohne Nachwuchs. Vermutlich handelte es sich hier um junge noch unerfahrene Paare. Von den 23 Brutpaaren der Großvögel brüteten dennoch 21 Paare erfolgreich und zogen 53 Jungtiere auf. Damit haben wir fast das Rekordergebnis von 57 jungen Segelfliegern des Vorjahres erreicht, zeigt sich auch der 1. Vorsitzende des NABU, Dr. Björn-Henning Rickert sehr zufrieden.

Wegen der anfänglichen Trockenheit und später wegen der anhaltenden Regenfälle starben leider sechs junge Stelzvögel an Nahrungsmangel sowie an Unterkühlung durch

## Qualität und Sicherheit zum Festpreis

"Vertrauen Sie einem starken Bauunternehmen aus der Region. Wir garantieren Ihnen Qualität und Sicherheit zum Festpreis!" so Michael Schulz.

Town & Country Hausbau-Partner, wenn Sie im Kreis Segeberg und Hamburg ein schlüsselfertiges Massivhaus bauen möchten. Den Traum vom eigenen Haus zu erfüllen - dafür gibt das Team der Michael Schulz - Wohlfühlhäuser GmbH mit großer



Die Michael Schulz - Wohlfühlhäuser GmbH ist der

### Sicheres Bauen mit unseren Schutzbriefen

Michael Schulz - Wohlfühlhäuser GmbH  
23795 Klein Rönnau

Eutiner Straße 33  
Tel.: 04551- 8966074  
www.mswfh.de

Bauerfahrung und persönlicher Leidenschaft ihr Bestes.

**Besuch - entweder direkt bei uns im Musterhaus in Klein Rönnau oder gerne auch per SKYPE, wenn Sie zur Zeit noch auf "Nummer sicher" gehen möchten."**

**"Wir freuen uns auf Ihren** Tel. 04551 - 89 66 074

### Die Binnenlandkooperation ist perfekt



**Das Binnenland und somit auch die touristischen Angebote aus Neumünster werden künftig verstärkt über die Tourismus-Agentur Schleswig-Holstein (TA.SH) vermarktet.**

Umsetzung der der gemeinsam erarbeiteten Marketingstrategie für das Binnenland, die Vermarktung der Angebote der Partner online und offline sowie das Trend-Searching und -Setting. „Wir freuen uns sehr, dass dieser wichtige Schritt der Binnenland-Kooperation zwischen den zentralen Tourismusorganisationen und uns gelungen ist. Unsere Süßwasseralternative zu den Meeren braucht gemeinsamen Mitteleinsatz und einheitliche Botschaften, um zukünftig erfolgreicher zu sein“, sagt Dr. Bettina Bunge, Geschäftsführerin der TA.SH.

Der entsprechende Kooperationsvertrag wurde am 25. Juni 2020 von den Binnenlandpartnern Tourismuszentrale Holsteinische Schweiz (TZHS), Herzogtum-Lauenburg-Marketing-Service GmbH (HLMS), Schleswig-Holstein Binnenland-Tourismus e.V. (SHBT) und der Landesmarketinggesellschaft unterzeichnet. Bei der TA.SH ist die Marketingexpertin Lisa Hinzmann für die Vermarktung von Binnenland und Städten Ansprechpartnerin. Zu den Aufgaben der Managerin Binnenland-Marketing gehören unter anderem die

Unter dem Kampagnenmotto „binn' mittendrin“ werden auf der Seite www.binnenland.sh Ausflugsziele und Pauschalen erstmalig gemeinsam und neu präsentiert.

### Mundschätze der Nähmaschine für die Partnerstädte

„Die Mundschätze werden jetzt nach Europa getragen“, formulierte Stadtpräsidentin Anna-Katharina Schättiger anlässlich der Übergabe von 8.000 Mundschätzen, die das Bürgernetzwerk Nähmaschine für Neumünsters Partnerstädte genäht hat.

„Vor fünf Jahren haben wir mit der Nähmaschine ganz klein angefangen und immer mehr Themenfreunde begeistert, die etwas Gutes für die Menschen und die Stadt Neumünster tun möchten.“

„Das Engagement der Näherinnen und Näher der Nähmaschine beeindruckt mich zutiefst.“



(v.l.): Karl-Peter Weiland, Anita Mebrens, der Beauftragte für Städtepartnerschaften Hans Iblber, Christa Greve, Stadtpräsidentin Anna-Katharina Schättiger, Heidi Mattbee und Oberbürgermeister Dr. Olaf Taurus bei Übergabe der Mundschätze.

Insgesamt wurden in den vergangenen Wochen 17.500 handgefertigte Mundschätze an diverse Organisationen in Neumünster gespendet. Damit machte das Bürgernetzwerk Nähmaschine seinem Namen alle Ehre. Karl-Peter Weiland war selbst ausgesprochen beeindruckt:

Im Namen der viele Institutionen, die bereits Mundschätze bekommen haben, möchte ich mich bedanken. Die Partnerstädte haben uns bereits erste Danksagungen gesendet nachdem sie von der Aktion erfahren haben“, so Oberbürgermeister Dr. Olaf Taurus abschließend.

## Schlüter TISCHLEREI & BESTATTUNGEN

Wir fertigen nach Ihren Wünschen Fenster und Türen in Holz und Kunststoff • Einbaumöbel Innenausbau • Reparaturen • Verglasung • Treppen • Parkett

Ihr Bestattungsinstitut für Boostedt und Umgebung. Im Trauerfall jederzeit für Sie da: 24 Std. erreichbar unter Telefon Boostedt 04393/1389

Dorfring 47  
24598 Boostedt  
Tel. 04393.13 89  
Fax 04393.97 17 50

**Joachim Schlüter**  
Tischlermeister  
info@schlueter-tischlerei.de  
www.schlueter-tischlerei.de

## Zeit für Abschied und Trauer nehmen

Die derzeitige Situation geht auch an der Bestattungsbranche und Angehörigen, die einen akuten Trauerfall in der Familie haben, nicht vorbei. Denn es stellen sich, vor dem Hintergrund der Ausbreitung des Coronavirus, zahlreiche Fragen hinsichtlich aktueller Bestattungen: Dürfen beispielsweise Trauerfeiern noch stattfinden?

Um das Ansteckungsrisiko zu minimieren, sollte bei Trauerfeiern auf körperliche Gesten der Kondolenz und Anteilnahme verzichtet werden, d. h. keine Umarmungen, Küsse, Händeschütteln – es gilt auch auf dem Friedhof die 1,5-Meter-Abstandsregelung. Soweit die technischen Voraussetzungen da sind, kann die Trauerfeier über das Internet online übertragen werden. Größere Trauer-/Gedenkfeiern sind erst nach der Corona-Krise wieder möglich. Hier kann auch ein Video der Trauerfeier gezeigt werden. (spp-o)

Bestattungen sind ausdrücklich vom Kontaktverbot ausgeschlossen. Der Kreis der Teilnehmer ist jedoch auf den engsten Familienkreis zu beschränken und hygienische Mindestanforderungen sind zu beachten. Es gibt bundesweite Unterschiede. Die aktuell gültigen Bedingungen erfahren Sie bei Ihrem Bestatter vor Ort, den Sie unter www.bestatter.de finden. Verschiedene Städte fordern dazu auf, eine Teilnehmer- und Kondolenzliste zu führen, damit bei einer eventuellen Erkrankung der Infektionsweg nachvollzogen werden kann.



### BESTATTUNGEN

Klaus Griem

Beratung und Betreuung rund um den Trauerfall  
Erd-, Feuer- und Seebestattungen  
Bestattungsvorsorge  
Grabdenkmäler

Sachsenring 38-40 • 24534 Neumünster  
Tel.: (04321) 929600 • Telefax 929608

die preiswerte Alternative

Bestattungsinstitut  
Heinrich Frigo-Mosca  
Rendsburger Straße 46

Sie erreichen uns jederzeit unter  
**Tel. 1 44 46**

## Die POLIZEI berichtet...



### Zeugen gesucht: gefährliche Körperverletzung in Flintbek

(Flintbek) Am Bahnhof von Flintbek kam es am heutigen Morgen, den 10.07.2020 gegen 07.50 Uhr zu einer Körperverletzung zwischen zwei Männern. Der 32-jährige Geschädigte konnte vom Bahnsteig aus beobachten, wie ein ca. 14-jähriges Mädchen die gegenüberliegende Bordschleppspur verließ. Dort wurde sie von einem offensichtlich unbekanntem ca. 30-jährigen Mann angesprochen und dann massiv

bedrängt. Der Geschädigte entschloss sich nun einzuschreiten und riss den Mann von dem Mädchen weg. Es gab dann ein kurzes Handgemenge, in dessen Verlauf der unbekannte Täter plötzlich einen Gegenstand in der Hand hielt und dem 31-jährigen Geschädigten in die Wange stach. Das 14-jährige Mädchen war in der Zwischenzeit weggelaufen Richtung Hasselbusch. Auch der Täter lief in entgegengesetzter Richtung Familienparkplatz davon. Der Geschädigte wurde nur leicht verletzt, er hatte eine blutende Wunde auf der Wange. Auf dem Bahnsteig befanden sich noch weitere Reisende. Diese könnten als Zeugen in Betracht kommen. Eine Fahndung nach dem Täter und dem Mädchen verlief negativ. Die Polizei in Flintbek sucht jetzt das junge Mädchen als Zeugin. Weiter werden noch die Reisenden auf dem Bahnsteig als mögliche Zeugen gesucht. Diese sollten sich bei der Polizei in Flintbek unter der Rufnummer 04347/9029680 oder über die 110 melden.

**Feuerschutz**  
Tel: 04322-5838  
TRESOR BAUMANN

## Drei junge Baumrarder erkunden ihre Welt im Wildpark Eekholt!

Finja und Max, unsere munteren Baumrarder, sind Eltern geworden.

©Janine\_Bürger



Am 22. März 2020 zog sich die Baumrardermutter Finja in ihre geschützte Schlafhöhle zurück, um dort ungestört ihren Nachwuchs zur Welt zu bringen. Erst am 07.05.2020 konnte bei einer vorsichtigen Kontrolle durch die Tierpfleger beobachtet werden, dass es sich um drei gesunde und gut genährte Junge handelt, 1 männliches und 2 weibliche Tiere. Bei den Baumrardern zieht die Fähe den Nachwuchs alleine auf.

gen in der Dämmerung oder nachts. Als geschickte Kletterer erbeuten sie sogar Eichhörnchen in den Baumkronen, ihr Speisezettel besteht weiterhin aus Vögeln, Kleinsäugern, Insekten, aber auch aus Obst, Beeren und Nüssen. Nach und nach musste die von den Tierpflegern zubereitete Futtermenge und die Vielfalt der Nahrung für die Mardermutter erhöht werden, damit sie ausreichend Milch für die Jungen abgeben kann.

Damit die Aufzucht gelingt, ist es wichtig, gerade in den ersten Wochen Störungen zu vermeiden. So gehen die Tierpfleger zwar weiterhin in die Gehege, halten sich aber von der Würfhöhle fern, um die Mardermutter nicht zu beunruhigen. Anders als ihre nahen Verwandten, die Steinmarder, sind Baumrarder einzelgängerisch und meiden als scheue Waldbewohner den Menschen, ruhen am Tag und ja-

Lernen Sie im Wildpark Eekholt neben den Baumrardern die vielfältige „Familie Marder“ kennen! Besuchen Sie unsere zentralen Dachse, beobachten Sie den Steinmarder, der durch seinen schneeweißen Kehlfleck gut vom Baumrarder zu unterscheiden ist, sowie die quirligen Fischotter – sie alle sind die „Familie Marder“. Freuen Sie sich auf einen interessanten Wildparkbesuch! Wildpark Eekholt 1, 24623 Großenaspe



**proCom**  
Ihr Computer-Store

### PC-System ProGaming

- ASRock A320M
- AM4
- CPU AMD Ryzen 5 3600 6x 3,6 GHz
- 16GB DDR4 3000 MHz
- 500GB SSD-Festplatte
- GeForce 1660 6GB
- Windows 10

für unschlagbare € **799,-**

E-Mail: [info@procom-shop.de](mailto:info@procom-shop.de)  
Kieler Str. 39-41 - 24534 Neumünster - Tel. 04321-404960  
[www.procom-shop.de](http://www.procom-shop.de)

## So macht Schule Spaß Wie man die Lernmotivation gezielt fördern kann

Ein neues Schuljahr steht an und damit auch das Thema Lernen. Das findet natürlich nicht nur im Unterricht statt, sondern gleichfalls zu Hause. Die Corona-Krise hat einmal mehr gezeigt, dass es hier vor allem auf die richtige Motivation ankommt, damit die Schüler am Ball bleiben - gerade wenn Aufgaben oder Themen zunächst schwierig erscheinen. Für Eltern gibt es einige Tipps, um den Spaß am Lernen zu fördern:

zu loben, die sie direkt beeinflussen können - zum Beispiel ihr großes Engagement. Auf diese Weise lernen sie, dass sie ihren Erfolg selbst in der Hand haben.

**OPTIMALES EQUIPMENT**  
Gerade zu Beginn der Schullaufbahn ist es für Kinder häufig frustrierend, wenn sie sich verschreiben und von vorn beginnen müssen. Mit den speziellen FriXion Stiften von Pilot ist das anders: Ihre thermosensitive Tinte lässt sich einfach mit der integrierten Kunststoffkugel wegradieren. Vor allem Tintenroller wie der FriXion

Ball und FriXion Clicker sind mit ihrem gleichmäßigen Tintenfluss gut geeignet, um das Schriftbild Schritt für Schritt zu verbessern. Wenn ihre Tinte aufgebraucht ist, lassen sich die Stifte mit Ersatzminen nachfüllen.

**GUTES LERNKLIMA**  
Auch das eigene Wohlbefinden hat großen Einfluss auf die Motivation, Neues zu lernen. Daher ist es wichtig, zu Hause eine aufgeräumte und ruhige Lernatmosphäre zu schaffen. Die individuelle Gestaltung des Arbeitsplatzes ist ebenfalls eine schöne Möglichkeit, die gleichzeitig auch noch Spaß macht. So kann man zum Beispiel gemeinsam kreative Behältnisse für Stifte, Lineale und Co. basteln. Vorlagen und Ideen dafür gibt es unter [www.pilotpen.de/inspiration](http://www.pilotpen.de/inspiration).



Ob in der Schule oder zu Hause: Mit Spaß und Motivation fällt das Lernen viel leichter. Foto: djd/Pilot Pen/Haselhoff

### REGELMÄSSIGES WIEDERHOLEN

Erst kurz vor der Klassenarbeit einen Lernmarathon zu beginnen, baut unnötig Druck auf. Besser ist es, den Lernstoff regelmäßig und in kleinen Dosen mit dem Kind zu wiederholen. So wird die kurze Lerneinheit schnell zur Routine und die Wiederholungen sorgen dafür, dass das Gelernte auch langfristig in Erinnerung bleibt.

### RICHTIG LOBEN

Nur für gute Noten zu loben, ist kontraproduktiv. Viel motivierender ist es, Kinder für Dinge

Wenn keine Wünsche offen bleiben. **begeisternd!**  
**famila**  
besser als gut!

**famila Bad Bramstedt** Öffnungszeiten  
Lohstücker Weg 16 • 24576 Bad Bramstedt Mo – Sa von 7 – 21 Uhr  
Besuchen Sie uns auch im Internet unter [www.famila-nordost.de](http://www.famila-nordost.de)

Garten ♦ Forst ♦ Haus- und Hoftechnik ♦ Flaschengasverkauf

## Reimer Loose GmbH

Ihr Geschäft für Haus-, Hof- und Gartenbedarf  
**Hunde- und Katzenfutter**

BELCANDO • BEWI DOG • BEWICAT • LEONARDO SIKU  
und BRUDER Schlepper • LEGO • ROLLY TOYS • WIKING

Am Klint 8 • 24623 Großenaspe • 04327 – 490  
[www.reimer-loose.de](http://www.reimer-loose.de)

## REWE hat einen neuen Partnerkaufmann

Jörg Artischewski (48) übernahm am 01.07.20 den REWE Markt im Flottkamp in Kaltenkirchen.

gan trifft bei uns im Flottkamp definitiv zu - „JEDEN TAG EIN BISSCHEN BESSER“, meint Jörg

Sein beruflicher Werdegang war ein abwechslungsreicher Weg mit zahlreichen Kreuzungen und Stationen. Jörg Artischewski kam 1988 zu REWE, und absolvierte die Stationen: Ausbildung, Marktleiter und Bezirksleiter. Im Jahr 2004 machte er sich mit Obst- und Gemüsemärkten in Ahrensböck und Neustadt i.H. selbstständig. Danach wechselte er von 2010 bis 2012 zu den ehemaligen Sky Märkten und war dort als Fachbera-



Fotos: Jörg Artischewski



ter für Obst- u. Gemüse sowie Blumen tätig. Den Gedanken an die Selbstständigkeit immer im Blick, ging es zeitnah wieder zu REWE zurück. Nach ein paar erfolgreichen Jahren als Marktmanager in Eutin, bot sich die Gelegenheit einen eigenen REWE Markt als Partnerkaufmann zu übernehmen. Heute freut er sich in Kaltenkirchen angekommen zu sein.

Trotz verschobener Umbaumaßnahmen und dem Verlust des Vorkassenbäckers blickt Jörg Artischewski positiv in die Zukunft. „Vielleicht war der Start etwas holprig aber der alte REWE-Slo-

Artischewski mit einem Augenzwinkern. Den Verlust des Bäckers möchte das Team mit einem hochwertigen Tchibo Kaffeefullautomaten und liebevoll belegten Brötchen auffangen. So können Kunden weiterhin für ein kleines Frühstück oder einen Snack im REWE Markt vorbei schauen. Personell musste der Markt leicht umstrukturieren, aber Artischewski war es wichtig die bestehenden Arbeitsplätze zu erhalten. Einiges wird in Zukunft noch im Flottkamp optimiert. So dürfen sich Kunden bald über regionale Ware und einen DHL-Paketshop freuen.

**Seien Sie gespannt und gucken immer wieder mal rein - es lohnt sich!**  
**Rewe Artischewski oHG**  
**Dein Markt**

## Elterngarten ist für Familien da - auch in den Sommerferien

**Neumünster, Juni.2020.**  
Trotz erheblicher Lockerungen der Maßnahmen zur Bekämpfung von Corona ist in den meisten Haushalten noch keine Normalität eingetreten. Nach wie vor sind Familien in wirtschaftlich bedrängten Verhältnissen besonders von den Folgen der Pandemie betroffen. Um diese Familien zu unterstützen, hat der Kinderschutzbund Neumünster beschlossen, im Elterngarten keine Sommerpause einzulegen. Täglich von 10 - 13 Uhr öffnet

der Elterngarten im Fürstthof 9 in Neumünster seine Pforten für Eltern und Kinder mit einem vielfältigen Programm.

**Telefonisch sind die Beratungseinrichtungen des Kinderschutzbunds Neumünster von Mo bis Fr. zu erreichen:**  
**Fachberatungsst.**  
Tel. 04321-5565730  
**Geschäftsst.** 04321-5565710  
**Elterngarten:** 04321-5565770  
und per E-Mail unter [info@dksb-nms.de](mailto:info@dksb-nms.de).

## Altenpension Knoop

*Kompetente Pflege und Betreuung  
rund um die Uhr in familiärer Atmosphäre.*

Clara-Schumann-Str. 24 · 24558 Henstedt-Ulzburg  
Telefon 0 41 93 / 20 29  
Fax 0 41 93 / 9 54 17  
www.altenpension-knoop.de



## Gut betreut in Henstedt-Ulzburg

Die Altenpension Knoop liegt inmitten einer schönen Umgebung am Bürgerpark Henstedt-Ulzburg.

Kompetente Pflege und rücksichtsvolle Betreuung werden im Hause Knoop großgeschrieben. Qualifizierte Mitarbeiter stehen rund um die Uhr zur Verfügung. Fri-

seuse, eine Fußpflegerin sowie ein Internist kommen regelmäßig ins Haus. In der hauseigenen Küche werden leckere Mahlzeiten zubereitet, stets frisch und in verschiedener Auswahl. Erfahren Sie mehr unter der Tel. 04193 - 2029 Clara-Schumann-Str. 24, 24558 Henstedt-Ulzburg



## MK Scooterland

Mit einem Elektromobil zu mehr Freiheit im Alltag

Vor fast 60 Jahren begann die Erfolgsgeschichte des Kirchner Familienbetriebs. Als Schmiede und Hufbetrieb gründete Werner Kirchner mit seinem Vater Kurt das Unternehmen, und erweiterte dieses bereits nach kurzer Zeit rund um den Bereich Landmaschinen. Nachdem Thomas Kirchner den Betrieb übernahm, etablierte er den gesamten Bereich Motorgeräte. Und nun steigt bereits die 4. Generation ins Unternehmen mit ein. Thomas Kirchners Sohn Marvin möchte in die Fußstapfen seiner Familie treten und dennoch etwas eigenes beitragen.

Mit seiner eigenen Firma MK Scooterland bietet er Elektromobile an. Besonders ältere Menschen und Menschen, die nicht mehr so gut zu Fuß unterwegs sind, profitieren enorm von den akkubetriebenen Geräten. Mit Hilfe eines Elektromobils bekommt man sehr viel mehr Mobilität und Selbstständigkeit im Alltag zurück. Sollte es Interessierten nicht möglich sein nach Groß Niendorf in die Oldesloer Str. 6 zu kommen, werden diese für eine Probefahrt gerne von Zuhause abgeholt.

Erfahren Sie mehr unter der Tel. 04552-289.



Oldesloer Str. 6 | 23816 Groß Niendorf | Tel. 04552/289 - Fax 1825

## Wenn's schmerzt im Gelenk

Schmerzen, Entzündungen und zunehmende Unbeweglichkeit: Arthrose ist die häufigste Gelenkerkrankung weltweit. Dabei wird die Knorpelschicht, die wie ein Stoßdämpfer zwischen den Knochen liegt, zunehmend zerstört. Betroffene sollten deshalb frühzeitig entgegenwirken. Neben schonender Bewegung ist die Nährstoffversorgung des Knorpels wichtig. Im Fokus steht hier das Kollagen, aus dem gesunder Gelenkknorpel zu 70 Prozent besteht. Mehrere Studien zeigen, dass bioaktive Kollagen-Peptide zum Trinken in Verbindung mit anti-entzündlichem Hagebutterextrakt wie in CH-Alpha Plus (Apo.) positive Effekte haben und die Kollagenproduktion wieder anregen können. www.ch-alpha.de. (djd).



Mit schonenden Sportarten wie Gymnastik können Arthrosepatienten den Erhalt ihrer Beweglichkeit unterstützen.

## FACHGESCHÄFT FÜR ELEKTROMOBILE & MEHR

elektromobil  
BAD BRAMSTEDT  
Inh.: Thorsten Giese



Lebensqualität  
durch Mobilität



Maienebeck 27 • 24576 Bad Bramstedt  
Tel. 0 41 92 - 209 49 26 • Fax 209 49 27 • Mobil 01 51 - 7012 19 19  
info@elektromobil-badbramstedt.de  
Öffnungszeiten: Mo.-Fr. 9:00-17:00 Uhr • Sa. 9:00-13:00 Uhr

## So viel UV-Schutz brauchen unsere Augen

So sehr sich alle über sonnige Tage freuen - ganz ohne Schutz geht es nicht. Das Benutzen von Sonnencreme bei Outdooraktivitäten und im Ur-

laub ist selbstverständlich. Viele wissen jedoch nicht, dass auch die Augen einen Sonnenbrand erleiden können. Fachleute empfehlen daher, die Au-

gen unter freiem Himmel vor UV-Licht zu schützen, um möglichen Erkrankungen vorzubeugen. Noch weiter als übliche Sonnenbrillen gehen dabei spezielle Schutzbrillen mit getönten Kantenfiltern. Die wellnessProtect-Modelle von Eschenbach Optik etwa absorbieren neben dem UV-Licht auch kurzwellige, energiereiche Anteile des sichtbaren blauen Lichts. Dadurch wird das Kontrastsehen verbessert, zudem werden störende Blendeffekte vermindert.

Unter www.eschenbach-sehhilfen.de gibt es mehr Informationen dazu. (djd).



Entspannt den Sommer genießen. Ein guter UV- und Blendenschutz entlastet die Augen bei längeren Aufenthalten im Freien. Foto: djd/Eschenbach Optik

## Zahnimplantat von Entzündung befreien

Bei Zahnverlust bieten heute festsitzende Zahnimplantate gleichermaßen ästhetische wie dauerhafte Lösungen.

Allerdings kann es auch Probleme geben: Bei bis zu einem Fünftel der gesetzten Implantate tritt eine sogenannte Periimplantitis auf - eine extrem hartnäckige bakterielle Besiedelung, Biofilm genannt. Bisherige verfügbare Verfahren wie Spülungen oder Abschleifen konnten diesen Belag nicht vollständig beseitigen.

Die Folge war meist der Verlust des Implantats. Experten aus Forchheim aber haben nun ei-



Starke und schöne Zähne - dank festsitzender Implantate ist das heute auch nach einem Zahnverlust möglich. Fotos: djd/www.32schoenezaehne.de/citalliance/123RF

ne Lösung entwickelt. Die neue Reinigungsmethode von PD Dr. Dr. Markus Schlee und Holger Zipprich ermöglicht als erste ihrer Art eine vollständige Entfer-

nung des Biofilms sowie das Wiedereinwachsen des Implantats in den Knochen. Unter www.32schoenezaehne.de gibt es mehr dazu. (djd).

## Gönn dir eine Auszeit

### Mobiler Massage Service - "my relax time"

Fühlen Sie sich gestresst? Brauchen Sie dringend Erholung? Die Entspannung kommt zu Ihnen nach Hause oder auf Wunsch direkt in Ihre Firma. Mit seinem mobilen Massage-Service "my relax time" bietet, der ausgebildete Wellness- & Massagetherapeut, Sven Ponty zahlreiche Massagen an: Teil- oder Ganzkörpermassage, Aromaöl- oder Honigmassage.

Empfehlenswert ist auch eine direkt in der freien Natur. In der heutigen Zeit kann man mit einer Massage gegen Stress, Überbelastung und Burnout sehr gut entgegenwirken.

**Entschleunigen Sie Ihren Alltag und vereinbaren Sie einen Termin unter der Tel. 0151 - 67 11 95 42 oder über die Homepage www.my-relax-time.de**



Zur Verstärkung unseres Labors suchen wir schnellstmöglich einen

**TECHNIKER (m/w/d)**  
für die Kunststoffabteilung.

## Schönheit entsteht durch Präzision.

Ein perfektes Äußeres ist oft das Ergebnis absoluter Präzision. Diese erreichen wir in der Dentaltechnik durch den Einsatz innovativer Technologien, z.B. der voll digitalen Prothetik. **Wir informieren Sie gerne ganz präzise.** Via Telefon Herr Falk 04321/56960 oder im Web: www.working-for-your-smile.de

stegmann&schellig  
DENTAL  
working for your smile

## "Kostenfalle Zahn"

Im Frühjahr 2018 endete nach zweijähriger Laufzeit das groß angelegte Projekt "Kostenfalle Zahn" der Verbraucherzentralen NRW, Rheinland-Pfalz und Berlin.

Nutzer konnten im interaktiven Beschwerdeforum www.kostenfalle-zahn.de ihren Ärger über Zusatzleistungen und Abrechnungen in Zahnpraxen schildern. Dabei wurde besonders deutlich, dass Patientinnen und Patienten zu wenig vom Zahn-

arzt über die verschiedenen Möglichkeiten der Zahnbehandlung informiert werden. Viele Zahnärzte versäumen es, dem Patienten die Behandlungskosten ausreichend transparent zu machen, zudem informieren sie den Patienten nicht über sinnvolle und preiswertere Alternativen. Mehr Informationen zum Thema Zahnarzt-kosten gibt es beispielsweise unter www.ergodirekt.de/mein-zahn. (djd).

## Fachadressen für Zahnmedizin

Behalten Sie immer Ihr Lächeln



www.Atemfrisch.de

AOK Die Gesundheitskasse.

NORDWEST

## AOK-Studie zeigt:

Frühstückscerealien sind für Kinder in Neumünster ungesunde Zuckerbomben

Neumünster (02.07.2020). Frühstückscerealien sind vor allem eines: überzuckert. Besonders Kinderprodukte sind betroffen. „Wir setzen uns für wirksamere und verpflichtende Reduktionsziele ein, um den viel zu hohen Zuckerkonsum in der Bevölkerung und insbesondere bei den Kindern in Neumünster zu senken“, sagt AOK-Service-Regionsleiter Stefan Kölpin.

Bei den speziell an Kinder gerichteten Müslis, Cornflakes und Co. überschreiten 99 Prozent beim Zuckergehalt die Empfehlung der (WHO). Dieser Richtwert liegt bei 15 Gramm Zucker pro 100 Gramm. Zu diesem Ergebnis kommt eine repräsentative Studie der Gesellschaft für Konsumfor-

schung (GfK), die die AOK in Auftrag gegeben hat. Die Studie zeigt auch, dass überzuckerte Kindercerealien 39 Prozent der insgesamt von Familien gekauften Frühstückscerealien ausmachen - diese Menge ist damit doppelt so hoch wie bei Haushalten ohne Kinder.

Das Ziel solle es sein, dass die Geschmackspräferenz 'süß' sich nicht an Zucker oder Zuckersatzstoffen festmacht. Durch eine kontinuierliche Reduktion des Zuckergehalts werde sich auch das Geschmackempfinden auf 'weniger süß' umstellen. „Was wir

brauchen, sind wirksamere und vor allem entsprechend der WHO-Empfehlung verpflichten-



Viele Kinder nehmen zum Frühstück wahre Zuckerbomben zu sich. Foto: AOK/bfr.

de Reduktionsziele wie die schrittweise Reduzierung auf 15 Gramm Zucker pro 100 Gramm - und das nicht nur für Kindercerealien, sondern für das gesamte Segment“, so Kölpin.

# Der richtige Weg zu Ihrem neuen Zuhause

## RE/MAX

Ihr kompetenter Ansprechpartner für Immobilien  
in Neumünster und ganz Schleswig-Holstein

**Unsere bekannten Stärken**  
Verkauf und Vermietung von Immobilien

**Unsere unbekannteren Stärken**  
Wohnen im Alter  
Immobilienanierung  
Immobilienbesitz und Scheidung

Büro: Großflecken 24a, 24534 Neumünster  
Telefon: 04321 2069112  
Email: sascha.bock@remax.de

Besuchen Sie uns doch mal  
[remax-neumuenster.de](http://remax-neumuenster.de)

### Neu und exklusiv nur bei RE/MAX:

DAVEit - Die faire und transparente Online-Preisfindung für Immobilien.

Verkäufer bietet sich durch DAVEit die Möglichkeit, dass unter allen Interessenten der passende Käufer gefunden wird – weil mit DAVEit ganz einfach alle miteinbezogen werden können, die ein Kaufangebot abgeben wollen – egal ob es 5 oder 50 Interessenten für die Immobilie gibt.

Für Immobiliensuchende ist es mit DAVEit möglich, das Kaufangebot jederzeit, im Rahmen der Angebotsfrist, bequem und sicher online von zu Hause oder auch mobil von unterwegs abzugeben. Eine häufige Befürchtung von Kaufinteressenten „Hoffentlich bezahle ich nicht zu viel.“ wird in Zukunft hinfällig, da die Angebotspreise der anderen Interessenten auf DAVEit völlig transparent, aber natürlich anonymisiert, nachvollziehbar sind.



Sascha Bock - Ihr RE/MAX Makler in Neumünster

In Kombination mit der professionellen und persönlichen Beratung von Ihrem RE/MAX Makler, ist DAVEit ein digitaler Service, das einzigartige Kundenerlebnisse schafft.

Erleben auch Sie die neue Welt der Immobilien bei RE/MAX.

Weitere Informationen finden Sie auf [remax.de/daveit](http://remax.de/daveit)

### Gutschein für eine kostenlose Beratung



v.l.n.r. Andreas Wertheim, Elke Schmidt, Horst Kahl

Frieden Str. 1 · 24568 Kaltenkirchen  
Tel. 04191 - 9104 727 Email: [h.kahl-immobilien@t-online.de](mailto:h.kahl-immobilien@t-online.de)

### H. Kahl Immobilien - wer sonst?

H.Kahl Immobilien ist ein inhabergeführtes Unternehmen, das seit mehr als 20 Jahren erfolgreich und mit viel Engagement in Kaltenkirchen ansässig ist. Zu dem Tätigkeitsbereich von H. Kahl Immobilien gehört die erstklassige Betreuung beim Verkauf oder der Vermietung von Wohn- und Gewerbeimmobilien. Auf Wunsch sind wir gerne auch bei der Suche nach einer Anschlussimmobilie behilflich.

Der Rund-Um-Service umfasst selbstverständlich die kostenfreie Bewertung Ihrer Immobilie sowie die Erstellung eines professionellen Exposés, um Ihre Immobilie bestens zu präsentieren. Wenn erforderlich, sind wir bei der Beschaffung des Energieausweises behilflich und führen in Absprache mit Ihnen die Besichtigungstermine durch. Wir kümmern uns um die Vorbereitung und Zu-

sammenstellung der erforderlichen Dokumente für den Notar und stehen selbstverständlich auch für die Übergabe des Objektes gerne zur Verfügung. „Aufgrund der langjährigen Erfahrung, können wir die Wünsche unserer Kunden voll und ganz erfüllen“ erklärt Inhaber Horst Kahl. Auch bei der Vermittlung einer passenden Finanzierung können wir Ihnen durch unsere Zusammenarbeit mit Finanzierungspartnern gern zur Seite stehen.

Um Ihre Wohnträume noch besser erfüllen zu können, sind wir ständig auf der Suche nach Grundstücken, Einfamilien-/Doppel- bzw. Reihenhäuser für den Verkauf und die Vermietung. Schenken Sie uns Ihr Vertrauen und rufen Sie uns gerne an unter Tel.: 04191/9104727 oder schreiben Sie eine Mail an: [h.kahl-immobilien@t-online.de](mailto:h.kahl-immobilien@t-online.de)

### GMS-Immobilien

Seit 25 Jahren erfolgreich in Neumünster und Umgebung

Sie möchten eine attraktive Immobilie in einer schönen Umgebung kaufen oder suchen einen Käufer? Ihre finanzielle Zukunft und Unabhängigkeit soll durch eine Kapitalanlage gesichert werden? Sie wünschen sich einen fachlichen Überblick der verfügbaren Wohnungen und Häuser in der Region?

Die Immobilienfachwirtin Gabriele Momsen-Seligman weiß durch Jahrzehnte langer Expertise, worauf es beim Kauf und Verkauf oder auch bei der Vermietung einer Immobilie ankommt. Seit 25 Jahren ist Sie selbständige Immobilienfachwirtin und erfolgreich in dem was Sie tut. Sie zeichnet sich besonders durch ihre Kompetenz, Marktkenntnis und ihre sorgfältige, persönliche und seriöse Arbeit aus.

Unterstützt wird Sie von Ihren Mitarbeiterinnen Wiebke Schulz und Doris Voigt.

„Wir stehen Ihnen für die umfangreiche Abwicklung zur Seite und setzen erfolgreiche Strategien zur Vermarktung ein. Angefangen bei Beratungsgesprächen, Organisation und der persönlichen Durchführung von Besichtigungen, Abschluss des Miet- oder Kaufvertrags für ein schönes Haus in der Stadt und auf dem Land bis hin zur Verwaltung Ihrer Immobilie: Ihre individuellen Wünsche oder auch Ihr geschäftliches Vorhaben stehen dabei immer in unserem Fokus“, erklärt die erfahrene Immobilienfachwirtin.

Als Kunde erhalten Sie die optimale Betreuung und Beratung rund um Ihre Immobilie während der gesamten Auftragsabwicklung.

Erfahren Sie mehr unter  
Tel. 04321 - 301 77 67



GABRIELE MOMSEN-SELIGMANN Immobilienfachwirtin  
Tel. 0 43 21 - 301 77 67 · [www.gms-immobilien.de](http://www.gms-immobilien.de)

### HINRICHSEN IMMOBILIEN

Ihre Makler!

Büro Kisdorf:  
Tel.: 04193-750 69 40

Büro Klein Rönkau  
Tel.: 04551-90 16 90

Für beste Ergebnisse:

- Zertifizierte Maklerdienstleistung
- Mehrfach ausgezeichnet
- Top bewertet bei Google



Verkauf

Bewertung

FINANZIERUNG

VERMIETUNG

[www.hinrichsen-immobilien.com](http://www.hinrichsen-immobilien.com)

### Kaufen fast überall günstiger als mieten:

Der aktuelle Wohnkostenreport bestätigt: Fast überall in Deutschland ist es günstiger, Wohnimmobilien zu kaufen als zu mieten.

Verwendet wurde der sogenannte Wohnnutzercostensatz, der die Mietkosten mit den regelmäßig anfallenden Kosten, die ein Wohneigentümer aufbringen muss, vergleicht. Im Durchschnitt ist Kaufen von Wohneigentum 48,5 Prozent günstiger als Mieten. Die Ursachen dafür liegen an der Kombination aus steigenden Mieten und immer noch sehr niedrigen Zinsen. Die Kaufpreise für Wohnimmobilien sind nicht in dem



Olaf Hinrichsen  
Hinrichsen Immobilien

Maße gestiegen, wie die Zinsen gefallen sind. Diese Entwicklung betrifft fast alle deutschen Kreise.

Hinrichsen Marketing & Immobilien GmbH  
Bollmoor 2  
23795 Klein Rönkau

### Kleen | Voß & Partner

Die Baugeld Spezialisten.



### Grillen im eigenen Garten?

Machen Sie sich auf den sicheren Weg zu Ihrem Wohntraum! ...mit den Baugeld Spezialisten.

Termin? 04321 783390

Kleen | Voß & Partner GmbH & Co. KG | Lütjenstr. 14 | 24534 Neumünster

### BAUFINANZIERUNG MIT BODENHAFTUNG

Sie suchen einen erfahrenen Partner, der Sie zuverlässig bei Ihrer Baufinanzierung begleitet? Jemand, der Ihre Wünsche und Sorgen ernst nimmt? Jemand,

der hält, was er verspricht? Einen mit viel Erfahrung, einen von hier, der den Markt kennt und kein „dumm Tüch“ sabbelt? - Dann lernen Sie uns

kennen. Wir sind Ihre zuverlässigen Baugeldspezialisten. Wir führen und begleiten Sie sicher bis zum Einzug ins eigene Heim. Ob langfristig, planungssicher oder flexibel: für jeden Anspruch finden wir die passende Finanzierung.

#### DAS MACHEN WIR ANDERS

- Wir sind fair: Jeder hat ein Anrecht auf eine faire Finanzierungsberatung. Wir setzen uns für Sie ein, mit Biss und bis zur Auszahlung des letzten Cents.

- Wir nehmen uns Zeit: Um genau zu verstehen, was Sie wollen, Ihre Situation zu analysieren und alle Fragen zu beantworten. Ihre Finanzierungsmöglichkeiten erklären wir Ihnen verständlich und detailliert.

- Wir haben Erfahrung: Wir kennen den Schleswig-Holsteiner Immobilienmarkt wie unsere Westentasche und wir lieben unser Schleswig-Holstein, die ehrlichen Menschen und die steife Brise. Geradlinig und klar, bodenständig und realistisch. Uns wirft nichts so schnell um.



Erfolgreiches Wachstum: Günter Kleen, Christian Voß mit dem neuen Kollegen Malte Robde. (v.l.n.r.)

Ausgezeichnete Konditionen, Kompetenz, Transparenz und eine Auswahl von über 450 Finanzierungsgebern bekommen Sie bei uns auf alle Fälle. Dabei machen wir noch ein paar entscheidende Dinge anders. Warum? Aus der tiefen Überzeugung unseren Kunden nur so die beste Dienstleistung anbieten zu können.

# Ihr Fachmann: "WIR SIND FÜR SIE DA"

**ALLES UNTER EINEM DACH · ALLES AUS EINER HAND**

**Reese Baugeschäft**  
Hermann Reese Baugeschäft GmbH und Co. KG

**Reesé**  
Garten- und Landschaftsbau GmbH

**KR MIETSERVICE**  
BAUMASCHINENVERMIETUNG

**Eiderkampsredder 6, 24582 Bordesholm, Tel. 0 43 22-3032, Fax 0 43 22-69 16 06**  
E-Mail [info@reese-bau.de](mailto:info@reese-bau.de) · [www.reese-bau.de](http://www.reese-bau.de)

**Suchen und Finden**  
**Ökologische Branchen**

[www.oekologische-branchen.de](http://www.oekologische-branchen.de)

**WK KIRCHNER**  
... Ihr Fachmann für Motorgeräte

**BERATUNG · VERKAUF · SERVICE**

**Werner Kirchner GmbH & Co. KG**  
Oldesloer Straße 6  
23816 Groß Niendorf  
Telefon (0 45 52) 289  
[www.motorgeraete-kirchner.de](http://www.motorgeraete-kirchner.de)  
[info@motorgeraete-kirchner.de](mailto:info@motorgeraete-kirchner.de)

**AUTOMOWER EXPERTE**

**Paul Runge Bauunternehmen**  
- Meisterbetrieb seit 1893 -

**127 Jahre**

- Neubau von Ein- und Mehrfamilienhäusern
- An- und Umbau
- Altbausanierung
- Innenausbau
- Fliesenarbeiten
- Energetische Sanierung u. Modernisierung

**Inh. Dennis Hasselmann e.K.**  
24537 Neumünster - Kleingartenweg 22 - Telefon 04321/12391 - Telefax 04321/12280  
Internet: [www.paulrunge.de](http://www.paulrunge.de) - E-Mail: [info@paulrunge.de](mailto:info@paulrunge.de)

**GLASEREI DIRK NICKEL**  
Meisterbetrieb

**Fenster- und Glaserarbeiten aller Art**

Elmenhorstweg 6 · 24629 Kisdorf-Wohld  
Telefon: 0 41 94 / 82 09 · Telefax: 82 08  
E-Mail: [Glaserrei-DirkNickel@t-online.de](mailto:Glaserrei-DirkNickel@t-online.de)

**Photovoltaik**  
**Speichertechnik**  
**Service / Wartung**

**04191 99 12 840**

**STE SOLARTEAM**  
ENERGIESYSTEME

Norderstraße 2 · 24632 Lentföhrden  
[info@ste-solar.de](mailto:info@ste-solar.de) · [www.ste-solar.de](http://www.ste-solar.de)

**Qualität, Erfahrung, fortschrittliche Technik**

„Meisterhaftes aus Meisterhand“ zahlt sich immer aus. Bauherren sollten einen Meisterbetrieb wählen, denn nur ein solcher Betrieb garantiert qualitativ solide und gute Arbeit, das ist das Motto der Firma Runge“, sagt Dennis Hasselmann, seit 2016 Inhaber des Traditionsunternehmens. Mit seiner elfköpfigen Mannschaft arbeitet der Ausbildungsbetrieb in Schleswig-Holstein und dem nördlichen Hamburg.

[www.paulrunge.de](http://www.paulrunge.de)

**Glaserei Dirk Nickel - "Wir bilden aus!"**

Das Unternehmen Glaserei Dirk Nickel besteht bereits seit 25 Jahren. Unter der Leitung vom Namensgeber Dirk Nickel übernimmt der renommierte Meisterbetrieb Glaserarbeiten aller Art: von der Kellerfensterscheibe über Balkonverglasung, Duschkabinen und Spiegeln über Fenster-Sanierung Altbau und Ausstattung mit Elementen im Neubau, bis hin zur Erstellung von Wintergärten und Glasdächern.

„Wir machen das Handwerk stark und bilden aus. Zur Zeit beschäftigen wir 3 Gesellen und einen Auszubildenden. Auch dieses Jahr suchen wir noch nach einem Auszubildenden“, so Dirk Nickel. Auf Grund der guten Auftragslage ist auch ein weiterer Geselle im Unternehmen sehr willkommen.

**Weitere Infos erhalten Sie unter der Tel. 04194 - 8209.**

**Emcke Tore & Hallen aus Hohenwestedt**

**Das Unternehmen Emcke Tore & Hallen gilt schon seit Jahren als kompetenter Ansprechpartner, wenn es um Tore, Hallen und Zubehör geht. Als Privatperson oder mit industriellem Interesse sind Sie bei Emcke in Hohenwestedt genau richtig.**

Das Unternehmen bietet ein breites Spektrum an Leistungen an - unter anderem:

- **Stahlhallen:** Moderner Stahlhallenbau verlangt optimal aufeinander abgestimmtes Material mit höchsten Ansprüchen an bautechnische Eigenschaften und Design. Die Größe der Emcke-Halle kann gemäß den baurechtlichen Bestimmungen frei gewählt werden.
- **Industrietore** dienen als effektiver Bauöffnungsabschluss in Objekten, wo vor allem Fahrzeugdurchfahrt oder Materialfluss gesichert werden muss.
- **Garagentore gibt es als:** Sektionaltore, Rolltore oder Doppelflügeltüren

Das und noch viel mehr erwartet Sie bei Emcke Tore & Hallen. Lassen Sie sich ausführlich beraten und finden Sie eine ideale Lösung für Ihr Vorhaben. Bei Emcke beginnt der Service nicht mit dem ersten Spatenstich, sondern bereits mit der Kontaktaufnahme und endet... nie. Denn wenn Sie Hilfe benötigen, ist das Team von Emcke Tore & Hallen zur Stelle.

**Weitere Infos unter Tel. 04871/ 73 64 oder auf [www.emcke-industriegueter.de](http://www.emcke-industriegueter.de)**

Ob schlüsselfertige Ein- oder Mehrfamilienhäuser oder der Neubau von Gewerbe- und Industriebauten, Runge deckt über befreundete Unternehmen anderer Gewerke nahezu alle Bereiche ab.

[www.paulrunge.de](http://www.paulrunge.de)



**MarktEcho NORD**  
Aktuelles aus Stadt und Land

**Noch nicht Ihrem Inserat dabei?**  
Einfach anrufen und sich unverbindlich beraten lassen.  
Tel. (0 43 93) 637 03 77 · (0 43 93) 637 03 78

**Emcke Tore & Hallen**

**FÜR PRIVAT UND INDUSTRIE**

Ihr zuverlässiger Lieferant - von der Bestellung über die Lieferung, die Montage und auch darüber hinaus!

- Garagentore**
  - Flügeltore
  - Sektionaltore
  - auch mit Montage
- Stahlhallen**
  - Pultdach
  - Satteldach
  - Isolierpaneele

**Emcke Tore & Hallen**  
Pommernweg 3  
24594 Hohenwestedt  
**Tel.: 0 48 71-73 64**  
Mobil-Tel.: 0172-541 04 69  
[info@emcke-tore-hallen.de](mailto:info@emcke-tore-hallen.de)

[www.emcke-tore-hallen.de](http://www.emcke-tore-hallen.de)

## Klimaschutz mit Fenster und Haustüren

Das Thema Klimaschutz bleibt aktuell. Unser Klima zu schützen sollte unser aller Bestreben sein, so auch bei der eigenen Immobilie. Unterstützende Maßnahmen gibt es viele, auch im Bereich Fenster und Haustüren. Energie einsparen und die damit verbundene Kostenersparnis ist das bestimmende Thema, doch auch das richtige Material Ihrer neuen Fenster und Haustüren trägt zum Klimaschutz bei.



Die rekord Ausstellung möchte Sie mit der aktuellen Aktion „Natürlich Holz!“ in diesem Bereich unterstützen. Aber nicht nur die finanziellen Anreize in Form von Aktionspreisen oder möglichen Fördermitteln sollen überzeugen, sondern auch die jahrelange Erfahrung von der Beratung über die eigene Produktion bis zur Montage. Die Fenster-

und Haustür-Profis begleiten Ihr Bauvorhaben von Anfang an und stehen Ihnen auch nach der Montage stets zur Seite.

**Holz - ein nachwachsender Rohstoff**

Entscheiden Sie sich für Holz und sichern Sie sich die Vorteile von positiven Dämmeigenschaften, hoher Stabilität und einem angenehmen Wohnklima. Gleichzeitig schützen Sie unser Klima, da Holz im Vergleich zu anderen Materialien für Fenster und Haustüren die beste Klimabilanz besitzt. Übrigens: Der Irrglaube in den Köpfen, man müsse Holzelemente alle paar Jahre streichen und pflegen, kann durch den

innovativen Oberflächenschutz rekord protect entkräftet werden. Je nach Einbausituation können wartungsfreie Zeiten von bis zu 18 Jahren gewährleistet werden.

**Die Aktion „Natürlich Holz!“ läuft noch bis einschließlich 31.12.2020.**

rekord Ausstellung GmbH  
Itzeboer Straße 10  
25578 Dägeling  
Tel. +49 4821 8403-00

rekord Ausstellung  
HH-Bramfeld GmbH  
Bramfelder Chaussee 272  
22177 Hamburg  
Tel. +040 30701899-0

Mehr Informationen finden Sie unter: [aktion-klimaschutz.rekord.de](http://aktion-klimaschutz.rekord.de)

## Natürlich Holz!

Angebote für Fenster und Haustüren aus Holz.



**200,-€ Prämie für Ihre neue Holzhaustür.**

[aktion-klimaschutz.rekord.de](http://aktion-klimaschutz.rekord.de)

rekord Ausstellung Hamburg-Bramfeld GmbH  
Bramfelder Ch. 272, 22177 Hamburg  
Tel. +49 40 30701899-0

rekord Ausstellung GmbH  
Itzeboer Straße 10, 25578 Dägeling  
Tel. +49 4821 8403-00

[www.rekord.de](http://www.rekord.de)





**JÖRG GRAGERT GMBH**

- Sanitärinstallation
- Badmodernisierung
- Heizungsarbeiten
- Öl - Gas - Solar
- Wartung & Sanierung von Heizkesselanlagen
- Klimatechnik

Ihr Partner für:

**Ulzburger Straße 644 • 22844 Norderstedt**  
Tel. 040 - 53 53 00 90 • Fax 040 - 53 53 00 91 • Notdienst 040 - 53 53 00 92  
www.gragert-sanitaer.de • office@jgtht.de

**WTT Nord GmbH** Wärme- und Tanktechnik

- Tankreinigung
- Tankanlagenbau
- Haase-Tank Service
- Tankdemontagen
- Heizungsbau
- Heizungsmodernisierung
- Heizungswartung
- Öl - Gas - Solar

**WTT NORD**

**Kostenlose Rufnummer: 0 800 - 9 88 66 73**

WTT Nord GmbH  
Ottostr. 2  
24145 Kiel / Wellsee

Telefon 0431/717 83 15  
Fax 0431/717 83 25  
E-Mail info@wtt-nord.de  
Internet www.wtt-nord.de

Privatumzüge | Möbelmontagen  
Firmenverlegungen | Rundum-Service  
Hausinterne Umzüge | Kostenlose Beratung & Angebote

**KTS UMZÜGE**

Tel.: 04193-966 29 61 • www.kts-umzuege.de

**EINLAGERUNG**

Groß-Sabiner-Ring 24, 24558 Henstedt-Ulzburg **Qualität statt Quantität**

IHR FACHGESCHÄFT FÜR ROLLÄDEN, MARKISEN UND MEHR...

- ROLLÄDEN
- MARKISEN
- ROLLTORE
- INSEKTENSCHUTZ

**Rolladen- und Markisenstudio**  
BAUELEMENTE BENJAMIN SCHMIDT

Altonaer Str. 47 • 24534 Neumünster  
Tel. 0 43 21-695 54 77

**SOLIDUX**  
SCHMITZ ALU GÜTER HAUSE

**Das Rolladen- und Markisenstudio in Ihrer Nähe**

Benjamin Schmidt, das Rolladen- und Markisenstudio überzeugt durch ein breites Fachspektrum an Bauelementen wie z.B. Rolläden, Markisen, Jalousien, Plissees, Insektenschutz, Garagentor, Automatisierung und Einbruchschutz. Fachlich kompetent steht man Ihnen hier mit Rat und Tat zur Seite. Die Firma Bauelemente Benjamin Schmidt ist Partner und Fachhändler für bekannte Firmen wie z.B. Alulux und Solidux um nur einige bekannte zu nennen. Das Unternehmen sorgt nicht nur für den fachgerechten Einbau, sondern bietet auch einen Service nach Einbau, sowie fachgerechte Reparaturen an. Ein rundum Service der sich sehen lassen kann.

**Mehr unter der Tel. 04321-6955477 oder vor Ort in der Altonaer Str. 47, 24534 Neumünster.**

**Meine Leistungen sind:**

- Steildach und Flachdachsanierung
- Bekleiden von Außenwänden
- Decken von Schieferornamenten
- Bauklempnerarbeiten (Dachentwässerung)
- Einbau von Wohnraumdachfenster
- Reparatur und Wartung von Dächern

**Dachdeckerei Kasper**  
Meisterbetrieb

Tel. 04321/9637900 od. 0173/2397701  
Fax 04321/9637901  
info@dachdeckerei-kasper.de  
www.dachdeckerei-kasper.de

**Neu in Einfeld: Dachdeckerei Timo Kasper**

Der Traum von der Selbstständigkeit – für Timo Kasper wurde er Wirklichkeit. Am 1. April eröffnete der Dachdeckermeister seinen Handwerksbetrieb in Neumünster-Einfeld, Bollbrück 19. Nach einigen Jahren als Meister im Angestelltenverhältnis und zuletzt als Ausbilder an der Dachdeckerschule in Lübeck-Blankensee wagte er den Schritt in die Selbstständigkeit. „Obwohl mir meine Arbeit, vor allem auch die Ausbildungs- und Lehrtätigkeit, sehr viel Spaß gemacht hat, hatte ich immer das Ziel, mich selbstständig zu machen. Und jetzt war der Zeitpunkt gekommen“, so Timo Kasper. Das Leistungsspektrum des Handwerksbetriebes umfasst sämtliche Dachdeckerarbeiten, vom Eindecken und Reparieren von Steil- und Flachdächern über den Einbau von Wohnraumdachfenstern bis hin zur Bauklempnerei. Das Bekleiden von Fassaden gehören ebenfalls zum Leistungsspektrum des Meisterbetriebes. Weitere Informationen unter der Tel. 04321/ 96 37 900 oder Mobil 0173/ 239 77 01

**Timo Kasper bietet sämtliche Leistungen eines Dachdecker-Meisterbetriebes.**

**Ihr Fachmann: "WIR SIND FÜR SIE DA"**

Ein Umzug ist immer eine große Sache. So schön ein Neubeginn auch sein kann, bis dahin ist es meist sehr anstrengend und erfordert die volle Aufmerksamkeit bei der Planung im Vorwege. Schön, wenn man in dieser aufregenden Zeit ein kompetentes Team an seiner Seite hat, das professionell und motiviert anpackt und ebenso auch ein- und auspackt. **Zuverlässigkeit beruhigt** Die Firma KTS Umzüge mit 35-jähriger Berufserfahrung ist ein zuverlässiger Partner für Privat-

umzüge, Firmenverlegungen, Senioren-umzüge, für Möbel- und Küchenmontagen, sowie Räumungen in Henstedt-Ulzburg, Norderstedt, Hamburg und Umgebung. Die Mitarbeiter sind nicht nur Profis im Ab- und Aufbau von Privatmöbeln, sondern auch im Auf- und Umbau von Büromöbeln namenhafter Büroustatter.

**KTS Umzüge Dinah Jabn Groß-Sabiner-Ring 24 24558 Henstedt-Ulzburg**  
Telefon: 04193-9662961  
Mail: info@kts-umzuege.de  
www.kts-umzuege.de

**Umzug ohne Stress!!! Mit dem richtigen Team gar kein Problem**

Schön, wenn man in dieser aufregenden Zeit ein kompetentes Team an seiner Seite hat, das professionell und motiviert anpackt und ebenso auch ein- und auspackt. **Zuverlässigkeit beruhigt** Die Firma KTS Umzüge mit 35-jähriger Berufserfahrung ist ein zuverlässiger Partner für Privat-

umzüge, Firmenverlegungen, Senioren-umzüge, für Möbel- und Küchenmontagen, sowie Räumungen in Henstedt-Ulzburg, Norderstedt, Hamburg und Umgebung. Die Mitarbeiter sind nicht nur Profis im Ab- und Aufbau von Privatmöbeln, sondern auch im Auf- und Umbau von Büromöbeln namenhafter Büroustatter.

**KTS Umzüge Dinah Jabn Groß-Sabiner-Ring 24 24558 Henstedt-Ulzburg**  
Telefon: 04193-9662961  
Mail: info@kts-umzuege.de  
www.kts-umzuege.de

**- Licht ist Leben -**  
**Terrassendächer - Glasoasen - Wintergärten!**

Wenn sich die ersten Sonnenstrahlen zeigen, erwacht auch der Garten zum Leben. Die Terrasse ist ein zentraler Teil des Hauses, wo sich viel abspielt. Damit dieses Vergnügen nicht getrübt wird, schützt ein Terrassendach mit der passenden Beschattung Ihre Erholungszone formschön und elegant bei jeder Wetterlage. Die Flucht ins Haus bei Regen, Wind oder gar zu starker Sonneneinstrahlung ist damit passé.

Die Firma F&T Alu-Technik GmbH in Steinburg, Hamburg, Rostock und Schwerin ist spezialisiert auf den Entwurf, die Planung, die Fertigung und Montage von individuellen Terrassendächern aus pulverbeschichtetem Aluminium und Glas. „Um unseren Kunden noch mehr Individualität und Service bieten zu können, abgestimmt auf die individuellen Wünsche und die verschiedenen Haustypen fertigen wir nach Maß und passen jedes Terrassendach dem jeweiligen Haus an.“, sagt Horst Sawatzki, Geschäftsführer von F&T. Durch erweiterte Seiten- und Türelemente kann das Terrassendach ganz unkompliziert in einen Kaltwintergarten verwandelt werden. Die Firma F&T Alu-Technik GmbH verfügt seit November 2017 über eine eigene Produktionsstätte für Terrassendächer, Wintergärten und Elemente in Ludwigslust.

Besuchen sie die Firma in ihren Ausstellungen in Steinburg, Hamburg, Rostock und Schwerin. A&T Alu-Technik GmbH bietet eine Riesenauswahl an verschiedenen Profilen an, je nach statischen Anforderungen oder optischen Bedürfnissen. Mehr Informationen unter: **www.gartenoasen.de** vor Ort bei den F&T Verkaufsstellen.

**F&T** Wintergärten Terrassendächer

**38 Jahre Erfahrung**

Nass geworden? Wir haben die Lösung!  
Frühlingsrabatte!

**Eigene Fertigung von:**

- Terrassendächern
- Elementen
- Wintergärten
- und vieles mehr!

direkt ab Werk inkl. Montage

Hauptstraße 3a • 25361 Steinburg bei Elmshorn  
Tel. 0 48 24-40 09 63 • Mail: fut-iz@web.de

**www.gartenoasen.de** HAMBURG - STEINBURG - SCHWERIN - ROSTOCK

**Rentas Service-Center Neumünster**

**Mietgeräte für Haus und Garten**

Zuhause gibt es immer etwas zu tun. Ob im Haus oder im Garten - es finden sich immer Bereiche die erneuert, umgestaltet oder verschönert werden sollen.

Bei Rentas Service-Center in Neumünster gibt es genau die richtigen Maschinen für Ihr Vorhaben. Lassen Sie sich vom Inhaber Fritz Krämer ausführlich beraten und mieten die passende Maschine für den benötigten Zeitraum. „Zusätzlich biete ich einen Schärfservice für Küchenmesser, Heckenschere o.ä. an. Besonderen Zuspruch erhält das bohren von Brunnen im heimischen Garten. Bei mir bekommt man alles was man hierfür benötigt“, so Fritz Krämer.

**Fritz Krämer, gelernter Werkzeugmacher und Metallbaumeister, berät seine Kunden individuell und kompetent.**

**Rentas Service-Center am Hagebaumarkt Kieler Straße 399 24536 Neumünster Tel. 04321 - 840 33 20**

**Fliesen - Kamine - Kachelöfen**

Meisterbetrieb  
**Raik Hagemeister**  
Kieler Straße 5  
24568 Kaltenkirchen  
Tel. 0 41 91 / 91 03 60

Öffnungszeiten: Donnerstag - Freitag 15.00 - 18.00 Uhr  
Samstag von 10.00 - 12.00 Uhr sowie nach Vereinbarung  
**www.Kamine-Hagemeister.com**

**Email: ofen@kamine-hagemeister.info**

**Die Nachfrage bleibt hoch**

Der Markt für Büroimmobilien dürfte auch nach der Krise stabil sein (djd). Auch nach dem Abflauen der Corona-Pandemie sind viele Menschen nicht an ihren angestammten Büroarbeitsplatz zurückgekehrt und arbeiten vorübergehend auch weiter aus dem Homeoffice. Wird es am Markt für Büroimmobilien nun Leerstände geben? Oder kann und sollte man als Anleger weiterhin darin investieren?

„Die Nachfrage nach Büroimmobilien dürfte mittel- und langfristig stabil bleiben“, so Cristian Mantzke von der Beteiligungsgesellschaft Swiss Merchant Group. Die Krise habe die Situation merklich entspannt, für Mantzke eine positive Entwicklung: „Eine weiterhin hohe Nachfrage trifft nun auf ein breiteres Angebot.“ Auch der Durchschnittssparer kann vom stabilen Markt für Büroimmobilien und den entsprechenden Mieteinnahmen profitieren und zwar über Immobilienanleihen beziehungsweise Obligationen. Ein Deutscher Bestandshalter wie die Diok Real Estate AG aus Köln investiert dabei in bereits vermieteten Immobilienbestand. Die Diok-Anleihe (WKN: A2NBY2) hat eine Restlaufzeit von drei Jahren und über die jährliche Verzinsung von sechs Prozent. Das Geld ist täglich verfügbar. Zu beziehen sind die Anleihen bei der jeweiligen Hausbank und über die Börsenplätze in Frankfurt, Stuttgart und München. Die Ratingagentur S&P Global Ratings hat das Gewerbeimmobilienunternehmen im Mai 2020 mit einem „B“-Rating mit stabilem Ausblick bewertet.

**RENTAS SERVICE-CENTER**

**RENTAS Mietgeräte**

In unserem Service-Center stehen über 130 Mietgeräte für Sie bereit.

Desweiteren bieten wir einen Schärfservice für:

- Kettensägen
- Rasenmähermesser
- Heckenschere
- und vielen anderen Schneidwerkzeugen an.

**Micro-Bagger 0,9 t 100,- €/24 Std.**

**KIELER STR. 399 • 24536 NEUMÜNSTER**  
**Tel. 0 43 21 - 840 33 20**



# Ihr Fachmann: "WIR SIND FÜR SIE DA"

## Drei Firmen unter einem Dach

### Ernst Krebs, Großenasper Entsorgungsgesellschaft, KBS

**Großenasper. Drei Firmen unter einem Dach, das gibt es bei der Firma Ernst Krebs GmbH & Co.KG in der Bimöhler Straße 57a in Großenasper.**

Bekannt ist die Firma Krebs seit Jahren durch den Containerdienst, Erdbau, Abruch sowie mit seinen Kieswerken. Der Ernst Krebs Container- und Muldendienst steht Ihnen mit über 400 Behältern in Größen von 5 bis 35 m<sup>2</sup> zur Verfügung. Als Entsorgungsfachbetrieb bietet man Ihnen offene/geschlossene und/oder abschließbare Container und Mulden für jeden Abfall. Was jedoch ein wichtiger Aspekt - auch für den Privatkunden - ist, ist das erweiterte Angebot, was die Annahme und Sortierung von Abfällen betrifft.

Während die Firma Ernst Krebs für Bauschutt, Baumischabfälle, Pappe, Papier, Kartonagen sowie Gewerbe und Siedlungsabfälle, Altholz und Garten- & Parkabfälle steht, dreht sich bei der GEG (Großenasper Entsorgungs-

gesellschaft) alles um die Entsorgung von Asbest, Dämmwolle, Glas, Mineralien, Aschen und Schlämme aus der Wasserklärung.

Bei der KBS hingegen kümmert man sich um Entsorgung und Aufbereitung von organischen Abfällen. Zum Entsorgungsumfang gehören: verpackte und unverpackt Lebensmittel, Obst und Gemüseabfälle, gebrauchtes Fitterfett und Speiseöle, Fette und Fleischreste, Brot und Backwaren, Küchen und Speisereste, Verkaufsrückläufer, Fehlchargen und Retouren aus lebensmittelproduzierenden Betrieben Tiefkühlchäden. Diese organischen Abfälle werden aufbereitet und können später als Dünger oder als Substrate für Bio-Gas-Anlagen dienen. So laufen diese Stoffe, die ansonsten auf der Deponie landen würden, wieder in den Wirtschaftskreislauf zurück. Für weitere Informationen wenden Sie sich gerne an das Team unter der Telefonnummer 04327 - 996903.



## Meisterbetrieb / Verlegung Ausstellung / Verkauf

Mo.-Fr. 9.00-12.30 · 14.00-18.00  
Samstag 9.00-13.00

Krummredder 52 · 24539 Neumünster  
Tel. 0 43 21/7 39 28 · Fax 0 43 21/737 82  
[www.fliesen-reetz.de](http://www.fliesen-reetz.de)



## LINDEMANN Parkettleger & Montageservice

Inh. Sven Lindemann

- Holzfußböden & Laminat
- Innentüren & Fenster
- Holztreppe
- Küchenmontage
- Design Belag/Planken
- Verlegung von Bodenbelägen

Tel.: 0 43 21-2 51 84 87  
Fax: 0 43 21-2 51 84 86  
Mobil: 01 71-7 03 61 22  
sven@lindemannparkettleger.de

Zur Osterheide 41  
24634 Padenstedt

[www.lindemannparkettleger.de](http://www.lindemannparkettleger.de)

## Aus Alt wird Neu

**Tagaus tagein wird der heimische Boden beansprucht. Er leidet unter den Schuhen, Möbeln und ist irgendwann einfach in die Jahre gekommen. Hat der alte Dielenboden jetzt ausgedient? - NEIN!**

Mit der Firma Lindemann Parkettleger und Montageservice sind Sie bestens beraten. Inhaber Sven Lindemann verhilft Ihrem Boden zu neuem

Glanz. Sven Lindemann restauriert Ihre Dielen kompetent und fachgerecht, doch wenn der Boden nicht mehr den Vorstellungen entspricht, ist das erfahrene Unternehmen auch für Ihre neuen Bodenräume der perfekte Ansprechpartner. Rund um Fenster, Türen und Treppenschleifen ist der sympathische Inhaber Sven Lindemann Ihr Fachmann.

**Mobil 0171 - 70 36 122**



## Werk Großenasper Tel. 04327 / 99 69 03

Bimöhler Str. 57a 24623 Großenasper • Öffnungszeiten: Mo.- Fr. 6.00 – 17.00 h + Sa. 8.00 – 12.00 h  
(Jan.-Feb. samstags geschlossen)

- ✓ Kies u. Sand
- ✓ Recyclingmaterialien
- ✓ Material f. den Garten- u. Landschaftsbau
- ✓ Düngemittel f. die Landwirtschaft
- ✓ Transport
- ✓ Abbrucharbeiten, Erd- u. Wegebau

### Entsorgung:

- Bau- u. Abbruchabfälle
- Böden & Gartenabfälle
- Holz
- Industrieabfälle
- Speise- u. Produktionsabfälle



Schüttguttransport  
T 04321 / 88 29 -11



Container-/Muldenbestellung  
f. Lieferung/Entsorgung  
T 04321 / 8829 -24



Abbrucharbeiten, Erd- u.  
Wegebau  
T 04321 / 8829 -30, -34



Entsorgung Speise- u.  
Produktionsabfälle  
T 04327 / 99 69 03

Ernst Krebs GmbH & Co. KG • Großenasper Entsorgungsgesellschaft mbH & Co. KG  
Krebs Brüggen Sekundärrohstoffe GmbH & Co. KG

Suchen und Finden  
Ökologische  
Branchen  
[www.oekologische-branchen.de](http://www.oekologische-branchen.de)

**BUCHHOLZ  
MALERFACHBETRIEB**

*Sehen Sie Ihren Traum,  
bevor der erste  
Handwerker die  
Baustelle betritt.*

**3D-VISUALISIERUNG**

**TEL: 04323 / 74 43**  
**WWW.MALER-BUCHHOLZ.DE**

## Malerfachbetrieb Buchholz - Meisterbetrieb seit 1980

Ihr Eigenheim hat die strahlenden Zeiten bereits hinter sich? Die einst modernen Farben gefallen nicht mehr oder haben ausgedient? Damit ein Zuhause einladend wirkt, müssen sich in erster Linie die Bewohner in den eigenen vier Wänden wohl

fühlen. Ob im Außen- oder Innenbereich mit dem Malerfachbetrieb Buchholz sind Sie gut beraten.

Vor 40 Jahren gründete Bernhard Buchholz den Malerfachbetrieb Buchholz in Schmalensee. Das Unternehmen bietet ein breites Spektrum an Malerarbeiten an:

Malen/Streichen/Spritzen Innen sowie Außen, Tapezieren/Verputzen, Lackierungen, Bodenverlegung, Sanierung von Schimmel sowie Wasserschäden u.v.m. Mithilfe einer VR-Brille

und spezieller Computertechnik wird ein simuliertes dreidimensionales Abbild des eigenen Zimmers erzeugt – so können Sie sich ein genaues Bild verschiedener Farbgestaltungsmöglichkeiten machen und die für sie passende Variante individuell auswählen.

Erfahren Sie mehr und lassen Sie sich individuell vom Fachmann beraten.

**Bernhard Buchholz  
Maler- & Lackiermeister  
Tel.: 04323 - 7443  
info@maler-buchholz.de  
www.maler-buchholz.de**



**Individuelle Sicherheitslösungen für Ihr Zuhause**

Rechtzeitig zur damaligen DVB-T Markteinführung in Herbst 2004 setzte der gelernte Elektromechaniker Jörg Dunker aus Hartenholm alles auf eine Karte und startete mit seiner Selbstständigkeit durch. Beschäftigte ihn anfangs im Schwerpunkt die digitale Antennentechnik und der aktive Handel von Radio- und Fernsehtechnik, folgten kurz darauf die Fachgebiete der EDV /

Computer, Netzwerk & Telekommunikationstechnik. Mit dem sensiblen Thema der häuslichen Sicherheitstechnik rundete er sein bestehendes Portfolio ab. Heutzutage gehört der Glasfaseranschluß und eine Alarmanlage als Sicherheitszentrale zur Wohnhausausstattung dazu.

**Sicherheit & Technik, Jörg Dunker, Tel. 04195-992902  
www.PartnerVorOrt.de**



**JÖRG DUNKER - Ihr Partner bei Ihnen vor Ort**

**Sicherheit & Technik**

Seit 2004 Handel, Vertrieb und Service für

EDV- u. Telefontechnik – Fernsehtechnik – Sicherheitstechnik

www.PartnerVorOrt.de | Tel.: 041 95 - 99 29 02



**EIN GEFÜHL DER SICHERHEIT**

Die eigenen vier Wände stehen für Sicherheit und Geborgenheit. Umso tragischer ist es, wenn ein Einbruch dieses Gefühl nachhaltig zerstört. Gerade in der dunklen Jahreszeit sind Ganoven wieder verstärkt unterwegs, bei vielen Häusern ohne Sicherheitstechnik haben sie leichtes Spiel. Dabei ist es bereits ein erster Schritt zu mehr Sicherheit,

typische Einbruchpunkte wie Fenster und Türen im Erdgeschoss zu überwachen. Viel Technik braucht es dazu nicht: Die Tür- und Fensterkontakte "AMC 20" von Afriso etwa erhöhen in Verbindung mit einer Innenraumsirene den Schutz des Zuhauses deutlich. Die Montage der Komponenten auf Funkbasis ist unkompliziert, spätere Erweiterungen zu einer Sicherheits- und Smart-Home-Zentrale sind jederzeit möglich. Unter [www.afriso-home.de](http://www.afriso-home.de) gibt es mehr Tipps. (djd).



Foto: djd/AFRISO/DGLimitages - istock.com



**WIE SCHÜTZE ICH MEIN HAB UND GUT**



... das gute Gefühl der Sicherheit

**MarktEcho**  
Aktuelles aus Stadt und Land

**Noch nicht Ihrem Inserat dabei?**

Einfach anrufen und sich unverbindlich beraten lassen.  
Tel. (0 43 93) 637 03 77 • (0 43 93) 637 03 78

**Sicherheitstechnik zahlt sich aus**

Foto: djd/BHE Bundesverband Sicherheitstechnik e.V.

Einbruchzahlen waren erneut rückläufig, für Entwarnung gibt es aber keinen Grund

**Vorteile einer Alarmanlage**

Mit ausreichend Zeit und richtigem Werkzeug sind mechanische Sicherungen zu überwinden. Die Kombination mit einer Alarmanlage bietet erhöhte Sicherheit und viele Vorteile:

- frühzeitige Alarmierung
- abschreckende Wirkung
- ständige Verbindung zum Wachdienst
- schnelles Eingreifen vor Ort
- einfache Bedienbarkeit
- hilfreiche Komfort-Funktionen

Grafik: BHE [www.bhe.de](http://www.bhe.de)  
© Foto: Daniel Jedzura, Ch.Rütten@fotolia.com



Der neuen polizeilichen Kriminalitätsstatistik zufolge sind die Einbruchszahlen in Wohnungen und Häusern im vergangenen Jahr erneut deutlich gesunken - und zwar um gut zehn Prozent auf rund 87.000 Fälle. "Inzwischen werden 45 Prozent aller Einbruchsversuche durch vorhandene Sicherheitstechnik verhindert", so Dr. Urban Brauer, Geschäftsführer des BHE Bundesverband Sicherheitstechnik e.V. Wichtig sei eine Kombination mechanischer und elektronischer Komponenten: "Einbruchhemmende Fenster und Türen sind ein Basisschutz. Moderne Alarmanlagen übertragen zudem automatisch eine Alarmmeldung an eine rund um die Uhr besetzte Notruf- und Serviceleitstelle." Eine Alarmanlage sollte von einer Fachfirma installiert werden. Adressen und mehr Infos zum Thema gibt es unter [www.sicheres-zuhause.info](http://www.sicheres-zuhause.info). (djd).

**Professionelle Absicherung Ihres Eigenheimes**

Gerade einmal ein bis zwei Minuten braucht ein routinierter Einbrecher, um in die Wohnung zu gelangen. Die dunkle Jahreszeit und die Urlaubsmonate im Sommer bieten dafür ideale Voraussetzungen, weshalb die Einbruchszahlen um diese Zeit in die Höhe schnellen.

Die Firma SHA Alarmtechnik aus Stukenborn hat langjährige Erfahrung in der fachgerechten Beratung und Installation von Alarmanlagen, Videoüberwachung sowie Komfort-Haustechnik. Im südlichen Schleswig-Holstein und im Raum Hamburg beraten die Inhaber über die Absicherung von gewerblichen und privaten Objekten durch Alarmanlagen und sonstige Sicherheitstechnik. Bei einem Termin bei Ihnen vor Ort führen sie eine Schwachstellenanalyse des abzusichernden Objektes durch. Hierbei können sie neben dem Wissen aus regelmäßigen

Weiterbildungen auch auf eine langjährige Erfahrung im Einbruchschutz zurückgreifen. Sie kennen nicht nur die typischen baulichen Schwachstellen, sondern wissen auch, wie Einbrecher in der heutigen Zeit vorgehen. Darüber hinaus überprüfen sie die bei Ihnen vorhandene

Haustechnik auf die vorhandenen oder ggf. noch zu schaffenden Anschlussmöglichkeiten, Leitungswege und Möglichkeiten der Verknüpfung mit möglicherweise schon vorhandener intelligenter Haustechnik. Dann erstellen sie das für Sie passende Sicherungskonzept und demonstrieren es Ihnen außerdem nach Möglichkeit direkt vor Ort mit Hilfe von voll funktionsfähigen und bedienbaren Demokoffern. Neben der Kalkulation und Angebotserstellung beraten die Inhaber von SHA Alarmtechnik Sie auch über die Fördermöglichkeiten für private Haushalte, aktuell gibt es diese von der KfW-Bank. So haben Sie die Möglichkeit, mehr als 10% der gesamten Kosten vom Staat zurückzubekommen! Die Montage der Anlagen erfolgt so schmutzfrei, wie es eben möglich ist. Bei Be-



standsbauten wird meistens eine Funklösung vorgeschlagen werden, so dass keine oder nur sehr wenige Leitungen gelegt werden müssen. Dies ist abhängig von den örtlichen Bedingungen. Nach ein bis zwei Tagen sind die Arbeiten im Regelfall beendet und Sie erhalten eine umfassende Einweisung in alle Funktionen, so dass Sie die Anlage sicher bedienen können. Schon nach ein bis zwei Tagen wird die Nutzung für sie selbstverständlich und routiniert erfolgen. Für den langfristigen problemlosen Betrieb der Alarmanlage ist eine regelmäßige Wartung sinnvoll. Hierfür bietet die Firma SHA Alarmtechnik Ihnen sehr kostengünstige Verträge mit Festpreisen, meistens bereits inklusive aller Verbrauchsmaterialien wie zum Beispiel Batterien und Akkus an. [www.SHA-Alarm.de](http://www.SHA-Alarm.de)

Haustechnik auf die vorhandenen oder ggf. noch zu schaffenden Anschlussmöglichkeiten, Leitungswege und Möglichkeiten der Verknüpfung mit möglicherweise schon vorhandener intelligenter Haustechnik. Dann erstellen sie das für Sie passende Sicherungskonzept und demonstrieren es Ihnen außerdem nach Möglichkeit direkt vor Ort mit Hilfe von voll funktionsfähigen und bedienbaren Demokoffern. Neben der Kalkulation und Angebotserstellung beraten die Inhaber von SHA Alarmtechnik Sie auch über die Fördermöglichkeiten für private Haushalte, aktuell gibt es diese von der KfW-Bank. So haben Sie die Möglichkeit, mehr als 10% der gesamten Kosten vom Staat zurückzubekommen! Die Montage der Anlagen erfolgt so schmutzfrei, wie es eben möglich ist. Bei Be-

**Jetzt Termin vereinbaren:  
Tel. 04194 / 988 43 14**

**SHA Alarmtechnik**

**Sicherheit mit Konzept**  
Wir machen Ihr Haus sicher & smart.

**Alarmanlagen & Komfort-Haustechnik**

Moderne Alarmtechnik schützt Sie nicht nur vor Einbruch, Feuer, Wasser und Gas - sie macht Ihr Haus gleichzeitig „smart“. Steuern Sie z.B. Ihre Lichtenanlagen und Rollläden abhängig von der Dämmerung vollautomatisch oder auch manuell und bequem vom Smartphone oder Tablet.

- ✓ Vor-Ort-Einbruchschutzberatung
- ✓ Draht- und Funk-Alarmanlagen
- ✓ Videoüberwachung
- ✓ Dämmerungssteuerung für Rollläden & Licht
- ✓ Temperatursteuerung uvm.

**Staatliche Förderung**  
für mehr Sicherheit

**Staatliche Förderung von Einbruch- und Überfallmeldeanlagen**

Profitieren Sie von den Fördermöglichkeiten der KfW-Bank und der Investitionsbank Schleswig-Holstein. Je nach Förderprogramm können Maßnahmen zum Einbruchschutz und Smart-Home-Funktionen gefördert werden.

SHA Alarmtechnik | 24641 Stukenborn | Tel.: 04194 / 988 43 14 | Email: [info@sha-alarm.de](mailto:info@sha-alarm.de) | [www.sha-alarm.de](http://www.sha-alarm.de)



## Das Reiterleben ;) mit Augenzwinkern betrachtet

**Ich habe ein Pferd Was das bedeutet?**  
- Ich habe kein Geld - Ich habe ein Pferd - Mein Auto ist eine bis oben hin volle Sattelkammer - Private



Luxusausgaben? – die neue Magnetfelddecke ist wichtiger  
- Jede freie Minute im Stall -wo auch sonst :-)?  
- Kosmetiktermine unwichtig, man ist immer an der frischen Luft, bei Wind und schlechtem Wetter und das ist bekanntlich sehr gut für einen frischen Teint.  
**Das sind nur einige Gründe was ein Reiterleben so überaus lebenswert macht!**

## Endlich wieder Turnier!

Macht mit beim TTG Trakehner 8er-Team 2020

**Nach dem corona-holprigen Saisonstart finden jetzt endlich wieder Turniere für Reiter aller Klassen statt – und das TTG Trakehner 8er-Team steht bereit für seine Mitglieder 2020.**

und pferdefreundliches Reiten, Fahren oder Voltigieren mit Trakehner Pferden – in einer Turnierprüfung von Klasse E bis M gemäß LPO mit Wertnoten von 8,0 und besser bewertet – wird auch in diesem Jahr bei den Tra-



Dabei sein können Reiter aller Leistungs- und Altersklassen, die in der laufenden Saison in einer LPO-Prüfung mit einem Trakehner eine Wertnote von 8,0 und besser erreicht haben. Wie im vergangenen Jahr erwarten die 8er-Teamer wieder ein tolles Finale und hochwertige Sachpreise sowie Sonderauszeichnungen als Belohnung für gutes, pferdegerechtes Reiten. Jetzt dabei sein – eine Topnote auf einem Trakehner reicht! Stilistisch sauberes, korrektes

kehnern ins Rampenlicht gestellt. Jeder Reiter kann sich pro Pferd registrieren. Das bedeutet, ein Reiter kann mit mehreren Pferden auf der 8er-Team-Homepage registriert sein. Anmelden kann man seinen 8er-Ritt jederzeit und bis Saisonende auf der Homepage unter [www.dertrakehner.de/8er-team](http://www.dertrakehner.de/8er-team).

Aktuelle Informationen unter [www.trakehner-verband.de](http://www.trakehner-verband.de) und [www.dertrakehner.de](http://www.dertrakehner.de)

## Trocken, nass - oder doch lieber soft?

Bei der Wahl des richtigen Hundefutters ist einiges zu bedenken

Hundehalter machen sich viele Gedanken über die Ernährung ihres Lieblingen. Dabei gibt es von der Rohfleischfütterung bis zu fertigen Nass- und Trockenfuttern reichlich Auswahl - jeweils mit Vor- und Nachteilen. So ist bei selbstgemachtem Futter die

richtige Zusammensetzung der Nährstoffe schwierig zu treffen. Leichter geht dies mit fertigem Nass- oder Trockenfutter. Nassfutter überzeugt zwar mit einer hohen Akzeptanz, bietet den Zähnen jedoch wenig Widerstand. Trockenfutter hält sich länger, besitzt aber einen niedrigeren Fleischanteil. Die positiven Aspekte beider Arten vereint Halbfeuchtfutter wie Wildborn Soft. Es ist einfach im Handling, saftig und lecker. Der hohe Fleischanteil und Verzicht auf Getreide machen es naturnah und gut verträglich - mehr Infos unter [www.wildborn.com](http://www.wildborn.com).



Foto: djd/www.wildborn.com

## Tierfutter und -zubehör Gartenbedarf • Reitartikel zu fairen Preisen



**H.O. Reimers**  
Segeberger Str. 20e • 24576 Bad Bramstedt  
Tel. 0 41 92 / 42 47  
Mo.-Fr. 9-12 und 14-18 Uhr • Sa. 9-13 Uhr

## BODENARBEIT mit dem Pferd

Durch die Bodenarbeit wird die Gelassenheit und das Gleichgewicht des Pferdes gefördert. Hauptziel ist jedoch,



dem Pferd durch leichten Zug oder Druck willig die Richtung zu weisen. Die Sensibilität und die Bindung zum Reiter wird gestärkt werden. Die Bodenarbeit ist kein Reitersatz, sorgt jedoch mal für Abwechslung. Die erste Bodenarbeit ist tatsächlich das führen am Strick. Spezielle Übungen werden in Kombination mit Befehlen gelehrt. Ist das Pferd aufmerksam und will gefallen, sind es die besten Voraussetzungen.

## Kinder und Pferde - eine Verbindung für's Leben

Tiere sind die idealen Lernbegleiter für Kinder. Mit diesem Phänomen beschäftigt sich schon seit den 1930er Jahren die psychoanalytische Sozialpsychologie.

Es liegt die Annahme zugrunde, dass es ein genetisch basiertes menschliches Bedürfnis gibt, sich nicht menschlichen Lebewe-



sen und der Natur anzunähern. Dies scheint besonders bei Kindern der Fall zu sein, da diese im Vergleich zu Erwachsenen noch

weniger durch gesellschaftliche Sozialisationsmechanismen geprägt wurden. Besonders Ponys und Pferde stärken Motivation und Selbstbewusstsein, sowie Fürsorge und Verantwortungsbewusstsein. Bereits im Alter von vier Jahren sind erste geführte Kontakte mit Pferden gut möglich. Als Einstieg in das Reiten ist das Voltigieren beliebt, weil es den Gleichgewichtssinn schult.

**Ab etwa sieben Jahren beginnt üblicherweise der Reitunterricht, der in die verschiedenen sportlichen Disziplinen münden kann: vom Freizeit- und Westernreiten bis hin zum Dressur- oder Springreiten. Das Reiten ist sehr gut für Psyche und Körper. Es fördert den Bewegungsdrang, die Grob- und Feinmotorik, die Koordination und nicht zuletzt das Einfühlungsvermögen.**

**HALLENBAU MALCHIN GMBH**  
Reithalle  
Pferdestall  
Mehrzweckhalle  
Wir bauen nach Ihren individuellen Wünschen zum fairen Preis.  
[www.hallenbau-malchin.de](http://www.hallenbau-malchin.de)  
[info@hallenbau-malchin.de](mailto:info@hallenbau-malchin.de)  
Felmer Str. 4c  
24251 Osdorf  
Tel: 04346 369 743  
Fax 04346 369 744

## Freiheit für Samtpfoten

Smarte Tiertüren erleichtern die Katzenbetreuung in der Urlaubszeit

Während der Urlaubszeit geben Haustierbesitzer ihre Vierbeiner oft in fremde Obhut. Weil Katzen am liebsten in ihrer vertrauten Umgebung bleiben, ist es für sie ideal, wenn die Betreuung vor Ort erfolgt. Um den Aufwand möglichst gering zu halten, sollten Freigänger am besten selbst entscheiden können, wann sie rausgehen. Eine Tierklappe mit smarten Kontroll- und Bedienfunktionen

kann hierfür eine interessante Lösung sein. Unter [www.petwalk.at](http://www.petwalk.at) beispielsweise kann man zwischen zwei verschiedenen Modellen wählen. Tierbetreuer und Tierbesitzer können die Klappe per App steuern. Damit haben sie nicht nur Kontrolle über den Aus- und Eintritt des Haustieres, sondern auch ein sicheres Gefühl, wenn das Haus während der Urlaubszeit nicht bewohnt ist. (djd).



Sobald die Sonne aufgeht, kann die Katze nach Belieben raus ins Freie: Eine smarte Tiertür mit Dämmerungssensor macht es möglich. Foto: djd/petWALK

## Aus Liebe zu Ihrem Tier...

Tierbestattung im einzigen  
Haustierkrematorium in Schleswig-Holstein



**Elysium Haustierkrematorium**  
24594 Hohenwestedt · Böterhöfen 17  
Tel. 04871-708655  
[www.haustier-krematorium.de](http://www.haustier-krematorium.de)

Das Elysium Haustierkrematorium ist ein kleiner Familienbetrieb aus Hohenwestedt. Vom Landesamt für Landwirtschaft, Umwelt und ländliche Räume des Landes Schleswig-Holstein, (Kiel) wurde das Elysium im Jahre 2009 zur würdevollen Einäscherung von Haustieren als einziges Krematorium in



und für Schleswig-Holstein zugelassen. "Wir möchten Ihnen in dieser schweren Zeit einen lieben und respektvollen Abschied ermöglichen. Die Würde Ihres Lieblingen soll auch nach dem Ableben weiterhin gewahrt werden", erklärt Inhaber Michael Pfühl. "Qualität wird nicht durch eine Zertifizierung oder Größe erreicht, Qualität, ist für uns Kompetenz in der Tiereinäscherung und Betreuung unserer Kunden", so Michael Pfühl. **Für Beratungsgespräche steht ein Mitarbeiter nach Absprache für Sie bereit. Tel: 04871 - 70 86 55**



**Wir beraten Sie gern. Kostenlos!**

**Haus**

- Bauendreinigung
- Haushaltshilfe
- Gebäudereinigung
- Glasreinigung

**Garten**

- Gartengestaltung u. Pflege
- Bäume fällen
- Rollrasen
- Heckenbeschnitt
- Fräsen und vertikutieren
- Abfallentsorgung
- Erd-, Pflanz-, Zaun- und Pflasterarbeiten
- Einmalig- und Dauerpflege

Fadil Gören • Stubbenwiese 9 • 24568 Kaltenkirchen  
Tel.: 04191 - 867 9999 • Fax: 04191 - 763 9987  
Mobil: 0174 - 7765846 • E-Mail: haus-u-garten@web.de

**KOMPLETTDIENSTLEISTER**

**Eine neue Blaubeersorte für Terrasse und Balkon sorgt für eine doppelte Ernte**

Blaubeeren sind nicht nur lecker, sondern auch gesund. Die Früchte enthalten viele Vitamine und gelten als sogenannte Radikalfänger. Deshalb wird der An-

bau im grünen Wohnzimmer immer beliebter - egal ob auf der Terrasse oder auch auf dem Stadtbalkon. Selbst gepflückt schmecken die frischen Beeren besonders gut. Und wer nicht genug bekommt von dem süßen Obst, kann sich jetzt für Sorten mit einer doppelten Ernte entscheiden.



Eine neue Blaubeer-Sorte sorgt sogar für eine Doppelernte.

bau im grünen Wohnzimmer immer beliebter - egal ob auf der Terrasse oder auch auf dem Stadtbalkon. Selbst gepflückt schmecken

Moderne Blaubeerpflanzen haben mit dem widerspenstigen, dornigen Beerengestrüpp von einst nichts mehr gemein. Heute gibt es im Fachhandel kompakte Sorten für den Hausgarten und Kübel, die nicht nur viele Früchte tragen, sondern auch einen kompakten und attraktiven Wuchs aufweisen. Die BrazelBerry-Sorten etwa stammen aus der Züchterschmiede von Dave Brazelton, einem der weltweit erfolgreichsten Beerenzüchter. Zum Sortiment gehörten bisher vier Blaubeersorten, eine dornenfreie, kompakte Brombeere sowie niedrig wachsende Himbeeren. In dieser Gartensaison kommt zusätzlich die Neuheit "Perpetua" auf den deutschen Markt: Diese Blaubeersorte ermöglicht erstmals eine Doppelernte. Sie wächst kompakt vasenförmig und er-

**AUS ALT MACH NEU**  
**Der perfekte Rasen für Ihren Garten**

Können Sie Ihren alten Rasen nicht mehr sehen? Dann hat Fadil Gören die richtige Lösung für Ihren Garten. "Durch ein modernes Verfahren lässt sich Ihr Rasen gartenschonend und qualitativ hochwertig erneuern. "Wir schälen den alten Rasen ab und entsorgen ihn fachgerecht." so Fadil Gören.

sorgung, Rollrasen inkl. Verlegung und Altentsorgung, Fräsen und Vertikutieren inkl. Rasensaat & Dünger. Lassen Sie sich unverbindlich und kostenlos beraten.

**HECKE SCHNEIDEN ALL INCLUSIVE!**  
**"WIR SCHNEIDEN, KÜRZEN UND ENTSORGEN IHRE HECKE ZUM FESTPREIS"**

**Haus & Garten Komplettdienstleister**  
**Fadil Gören**  
Tel. 04191-8679999  
Mobil: 0174 - 776 58 46

Rund ums Haus und Garten erledigt Fadil Gören und sein kompetentes Team zuverlässig, pünktlich und preiswert alle Arbeiten. Zu den Leistungen gehören unter anderem die Gebäudereinigung, Gartengestaltung- und Pflege, Erd-, Pflanz-, Zaun- und Pflasterarbeiten, Heckenbeschnitt, Baumfällarbeiten, Garten-Abfallent-



laubt gleich doppelte Erntefreuden. Im Hochsommer kann man auf Terrasse oder Balkon die ersten leckeren Beeren naschen. Kurze Zeit später setzt die Pflanze ohne Winterruhe erneut bienenfreundliche Blüten an, die im Herbst für weitere aromatische, süße Früchte sorgen. Unter www.brazelberry.de gibt es mehr Informationen, Tipps und Adressen von Händlern in der Nähe.(djd).  
Fotos: djd/BrazelBerry

**Meine kleine Blumenoase**

In der warmen Jahreszeit möchte man sein Wohnzimmer am liebsten nach draußen verlagern. Das Schöne: Für das Outdoor-Wohlfühlambiente braucht man nicht viel Platz. Mit dekorativen Blumenarrangements lassen sich auch Terrassen, Balkone oder kleine Hinterhöfe in eine Oase der Ruhe und Harmonie verwandeln. Sonnenanbeter wie Geranien eignen sich für den Südbalkon, während die eleganten Begonien sich eher im Halbschatten wohlfühlen. Die beliebten Balkonpflanzen sind in unterschiedlichsten Farbvarianten und Blütenformen erhältlich. Unter www.as-garten.de beispielsweise kann man sich seine Lieblingsblumen aussuchen und online bestellen. Für Mittelmeerfeeling sorgen mediterrane Kübelpflanzen, die ebenfalls vom Pflanzenfachhandel ausgeliefert werden. (djd).



Foto: djd/www.as-garten.de/Pixel1/Pixabay

**MiRo**  
HANDELSHAUS GMBH

**SONDERANGEBOT: Doppelstabmatten**

zum Beispiel Doppelstabmatten 6/5/6 grün oder anth. 0,63 m hoch inkl. Pfosten und Befestigungsmaterial. **14,86 €/m** inkl. MwSt.  
Nur solange der Vorrat reicht!

Öffnungszeiten:  
Mo. – Fr. 07:30 – 17:00 Uhr  
Samstag 08:00 – 13:00 Uhr

Besuchen Sie unsere umfangreiche Ausstellung:  
**Jasminstraße 27 • 23795 Bad Segeberg**  
Telefon: 04551 / 890 380 • info@miro.sh • www.miro.sh

**Zaunsysteme aller Art vom Fachmann**



Zäune in verschiedenen Ausführungen vom MiRo Handelshaus

Fotos: MiRo Handelshaus

Das MiRo Handelshaus in Bad Segeberg bietet wirklich viel. Ein breitgefächertes Sortiment lässt hier keine Wünsche offen. Ob Gartenzäune, Zaunsysteme und Zaunzubehör in verschiedensten Zaunlängen und Zaunhöhen. Doppelstabmatten und Maschendrahtzaun inkl. Zaunpfosten sowie Montagesets zur Selbstmontage. Um nur einige Produkte zu nennen.

Eine betriebseigene Schlosserei rundet das Angebot ab. Denn hier kann nach Ihren Wünschen Ihre ganz persönliche Vorstellung verwirklicht werden. Im MiRo Handelshaus hat man wirklich auf jede Frage

eine Antwort. Eine gute Beratung von geschulten Fachkräften ist der Firma MiRo sehr wichtig. Gern nimmt man sich hier die Zeit, um auf Ihre Wünsche einzugehen. Und ganz neu im Programm „Gartenhäuser aus Metall in verschiedenen Farben und Größen“  
Schauen Sie ganz einfach unverbindlich vorbei und nehmen den Beratungsservice in Anspruch, oder holen sich Ideen in der umfangreichen Ausstellung.

**MiRo Handelshaus GmbH**  
Jasminstraße 27  
23795 Bad Segeberg  
Tel. 04551/890380  
E-Mail: info@miro.sh  
Internet: www.miro.de

**KLEINANZEIGEN-MARKT**

**IMMOBILIEN & FERIEWHG.**  
**Sylt / Wenningstedt,**  
2 x je 1-Zi.-App. frei (bis 3 Pers.), sep. Küche, gr. Südbalkon, Parkplatz, 5 min zum Strand. Tel.: 04321 / 82435 oder 04321 - 3040389

**VERKAUF**  
**Alles aus einer Hand!**  
Abbruch-Erd-Pflasterarbeiten und Entwässerung.  
R. Koechly,  
Tel. 0171 / 7219643

**Boostedt Stadtvilla**  
3-Zi-Komfort-Whg, 98 qm auf 2 Ebenen, Südloggia zu vermieten, 2 OG, Miete 620,- kalt Tel. 04393-734

**Kleinanzeigen aufgeben:**  
www.markt-echo-nord.de

**SONSTIGES**  
**Alles aus einer Hand!**  
Abbruch-Erd-Pflasterarbeiten und Entwässerung.  
R. Koechly,  
Tel. 0171 / 7219643

**GARTEN**  
**Gelernter Gärtner!**  
erledigt gern: Beetpflege, Rasen mähen, Hecken- und Sträucher-schnitt, gut und günstig. Der Gärtner mit Hut, der macht das gut.  
Tel. 04393 - 707 3113

**Nähmaschinen-Center**  
über 45 Jahre! Reparaturen aller Fabrikate  
An- und Verkauf • Haushalts- und Industriemähmaschinen  
Bahnhofstr. 15a • Kaltenkirchen  
www.naehmaschinencenter-kaki.de  
Tel./Fax 0 41 91 / 33 08

**KLEINANZEIGE AUFGEBEN**  
einfach anrufen oder faxen:  
Tel: 0 43 93 / 6370377  
Fax: 0 43 93 / 6370378

**Wir kaufen Wohnmobile + Wohnwagen**  
☎ 03944-36160  
www.wm-aw.de (Fa.)

**TIERMARKT**  
**Wegen Aufgabe leider zu verkaufen.**  
Vollglas-Aquarium 10 L, 30 L, 130 L, kompl. neu, zusammen 150,- €  
Juwel Rio, 250 L gebr. mit U-Schrank, kompl. 150,-€  
Juwel Rio, 450 L mit U-Schrank, super Ausst., PC-gesteuert, 1,5 J., kompl. eingerichtet, 1500,-€, Tel. 04321-8406030

**Kleinanzeigen aufgeben:**  
www.markt-echo-nord.de

**Sonnenschutz passend zum eigenen Haus gestalten**

Markisen sind wichtig für einen guten Sonnenschutz, sie sind aber auch ein prägendes Architekturelement. Das Tuchdessin, die Farbe des Gestells und die Formgebung sollen daher zum Stil des Hauses passen. Farblich auf der sicheren Seite ist man mit einer Gestaltung Ton in Ton. Mutige setzen aber auch bewusst Farbkontraste bei der Wahl des textilen Behangs und des Gestells ein. Empfehlenswert ist es, die Farbauswahl gemeinsam mit einem Markisenexperten vorzunehmen. Unter www.lewensmarkisen.de kann man sich einen ersten Überblick über



Gestaltungsmöglichkeiten verschaffen. Ein weiterer wichtiger Gestaltungsfaktor ist die Form des Gestells. Hier besteht die

Wahl zwischen klassisch gerundeten oder streng geometrischen Ausfallprofilen und Kassetten. (djd).

**Impressum**  
Markt-Echo Nord  
Neumünsterstraße 169, 24598 Boostedt  
Tel. 04393 - 6370377 • Fax: 04393 - 6370378  
e-Mail: info@markt-echo-nord.de  
Internet: www.markt-echo-nord.de  
Verlagsleitung: Jörg Stricker  
Anzeigenberatung: Barbro Benecke, Ute Kuhlmann, Jennifer Jagusch,  
Verantwortliche Redaktion: Jörg Stricker  
Redaktion: Jörg Stricker, Jennifer Stolten  
Satz & Layout: Janina Bantin

Markt Echo Nord wird kostenfrei von der Deutschen Post durch "EinkaufAktuell" an die jeweiligen Haushalte des Verteilungsgebiets zugestellt. Für unangeforderte Zusendungen von Manuskripten besteht keine Haftung. Beiträge, die mit Namen oder Initialen des Autors gekennzeichnet sind, geben nicht unbedingt die Meinung der Redaktion wieder. Nachdruck auch auszugsweise ist nur mit Genehmigung des Verlages gestattet. Die Redaktion hat das Recht Manuskripte zu kürzen. Reklamationen müssen unverzüglich, jedoch spätestens 7 Tage nach Erscheinen, erfolgen. Vom Verlag gestaltete Anzeigen sind urheberrechtlich geschützt. Sie können nur mit Genehmigung anderweitig verwendet werden. Zur Zeit gilt die Anzeigenpreislise 1/2020.  
Redaktionsschluss ist jeweils eine Woche vor Erscheinen, donnerstags 12 Uhr.



**Wir suchen ab sofort:**


**Fachberater Rehathechnik (m/w/d) im Außendienst** Vollzeit

**Ihre Aufgaben:**

- Beratung, Verkauf, Lieferung, Anpassung und Einweisung von Hilfsmitteln
- Reparaturen vor Ort

**Ihr Profil:**

- Spaß am Außendienst und offener Umgang mit Kunden
- Führerscheinklasse B oder 3



**Kundenservice Rehathechnik (m/w/d) Sachbearbeiter im Innendienst** Vollzeit

**Ihre Aufgaben:**

- Auftragssteuerung und Koordination
- Telefonannahme und Bestellwesen
- Erstellung von Kostenvorschlägen und Angeboten
- Büro- und Verwaltungsaufgaben

**Ihr Profil:**

- Kaufmännische Ausbildung
- Gute EDV Kenntnisse / MS Office
- Eigenständige und strukturierte Arbeitsweise
- Freundlicher und offener Umgang mit Kunden

**Kontakt:**  
Post z.H. Harry Pisall  
oder per E-Mail an:  
harry.pisall@kowsky.com  
**Weitere Infos unter:**



Sanitätshaus Kowsky GmbH  
Havelstraße 6 · 24539 Neumünster  
www.kowsky.com

**Wir suchen Verstärkung**



zum nächstmöglichen Zeitpunkt:  
**- examinierte Pflegefachkraft**  
**- Pflegeassistenten/ Pflegehilfe (m/w/d)**  
für den Tages- und Nachtdienst,  
auch in Teilzeit möglich.

Wir freuen uns über Ihre schriftliche Bewerbung an:  
**Haus Parkblick GmbH**  
Eutiner Str. 1-3  
23795 Bad Segeberg  
info@haus-parkblick.de. Tel. 04551/8954-0

**Eichenhof Sozialtherapeutische Lebensgemeinschaft e.V.**




mitgestalten kreativ lebendig vielfältig

- Erzieher\*in; Heilerziehungspfleger\*in als Schwangerschaftsvertretung ab sofort (30 Std./Wo) gesucht.**

Der Eichenhof ist eine anthroposophisch orientierte Lebens- und Arbeitsgemeinschaft für Menschen mit unterschiedlichem Assistenzbedarf.

Wir freuen uns auf Ihre Bewerbung!  
Eichenhof Sozialtherapeutische Lebensgemeinschaft e.V.

Christin Krüger · Auf dem Felde 14 · 25486 Alveslohe · Tel. (04193) 9661-0  
info@eichenhof-alveslohe.de · www.eichenhof-alveslohe.de

**Rönnfeld**  
ROLLADEN UND MARKISEN




Wir suchen per sofort zur Festeinstellung  
**Rolladen- und Markisenmonteur m/w/d**  
Rufen Sie uns an.

Rönnfeld Rolladen und Markisen GmbH  
Kieler Str. 9, 25451 Quickborn, Tel. 04106-997 70 20  
info@roennfeld-rollladenbau.de  
www.roennfeld-rollladenbau.de

Zur Verstärkung unseres Teams in **Kaltenkirchen** suchen wir ab sofort in Vollzeit eine/n

**KFZ-Mechatroniker/in (m/w/d)**  
mit Berufserfahrung, zur Festeinstellung.

Wir freuen uns auf Ihre aussagekräftige Bewerbung, per Mail an:  
**azg-gmbh@t-online.de**

Wir suchen zum nächstmöglichen Zeitpunkt einen **Service-Mitarbeiter (m/w/d)** in Vollzeit für Reisemobilausbau

Bewerbungen bitte an:

AAC-Reisemobile  
Herr Frank Emperle  
Carl-Zeiss-Straße 7a  
24568 Kaltenkirchen  
Tel. 04191/8021280  
oder per Mail an: frank.emperle@aac-reisemobile.de



**PFLEGEDIENST**

Simon **ZABEL**

**Pflegekraft/ Pflegefachkraft (m/w/d)**  
für den Aussendienst im Früh- und Spätdienst  
Überdurchschnittliche Vergütung  
Jahressonderleistungen  
30 Tage Urlaub  
betriebliche Altersvorsorge  
Individuelles Einarbeitungskonzept  
Bewerbung an:

Pflegedienst Simon Zabel  
Neuer Weg 24  
24558 Henstedt-Ulzburg  
04193 - 980 68 80  
info@pflegedienst-simonzabel.de

Zur Verstärkung unserer Teams suchen wir **1 LKW-Fahrer/in m/w/d** - Führerscheinklasse CE für den Nahverkehr.

**Stoltmann-Transport GmbH**  
Memellandstraße 18a  
24537 Neumünster  
Telefon 0170 / 7 76 04 86

**MarktEcho**  
Aktuelles aus Stadt und Land

**Kundenberater (m/w/d)** Festeinstellung Teilzeit  
Teilzeit von 9-12 Uhr oder Halbtags von 9-15 Uhr

Bewerbung bitte an:  
Markt Echo Nord Neumünsterstraße 169 · 24598 Boostedt  
oder per Email: stricker@markt-echo-nord.de



Wir suchen einen erfahrenen **Zimmerer-/ Dachdecker** (m/w/d) in Vollzeit zu sofort.

**Holz- und Dachbau GmbH**  
Beuck & Pietzsch  
Zimmerei/Dachdeckerei

Dr.-Hermann-Lindrath-Straße 24 · 23812 Wahlstedt  
Tel. 0 45 54-70 55 80 · Fax: 0 45 54-70 52 46 · www.bp-holzbau.de



**Wir suchen Schulbegleitungen\*:**



Einsatzbereich Kreis Bad Segeberg

\*ErzieherIn, BA Soziale Arbeit, Sozialpädagogen m/w/d ab 10.08. in Teilzeit für die Betreuung nach §35 a SGB VIII  
Wenn Sie gerne verhaltensorientierte Kinder in ihrer schulischen Teilhabe unterstützen, fördern und fordern möchten, in einem motivierten Team mitarbeiten wollen, dann bewerben Sie sich gerne bei uns.  
Wenn Sie Vollzeit arbeiten möchten ist das auch möglich durch eine Übernahme von Fällen in der Familienhilfe nach SGB VIII, §27 ff.

**Wir bieten Ihnen:**

- eine spannende und abwechslungsreiche Aufgabe,
- Bezahlung in Anlehnung an TvÖD, zusätzliche Altersvorsorge
- Supervision und Fortbildungen, 44€-Tankgutschein,
- ein gutes Betriebsklima u.v.m.

Bewerbungen an:  
**WieGe GmbH**  
Markt 7a, 24610 Trappenkamp  
Email: bewerbung@wiege.info

**Fischräucherei**  
**Fritz Meyer**

Wir suchen ab sofort eine/en **Produktionsmitarbeiter/in**  
für Räucherei und Verarbeitung. Um schriftliche Bewerbung wird gebeten.  
Gewerbegebiet Nord · Robert-Bosch-Straße/Ecke Borsigkehre  
25451 Quickborn · Telefon (041 06) 7 56 13



Wir suchen für dieses Jahr noch einen **Auszubildenden zum KFZ-Mechatroniker (m/w/d)**

Wir freuen uns über Ihre Bewerbung. Diese auch gerne per Email an Thomas Thies ([thomas.thies@autohaus-thies.de](mailto:thomas.thies@autohaus-thies.de))

**Autohaus Thomas Thies**  
Hauptstr. 12 · 24641 Stukenborn  
Tel. 04194 - 411  
[www.autohaus-thies.de](http://www.autohaus-thies.de)



Zum 01.08.20 suchen wir einen **Fleischerei-Fachverkäufer (m/w/d)** in Vollzeit für unser Verkaufsmobil auf den Wochenmärkten.  
Bewerbung bitte an:

**Landfleischerei Mario Niels**

Mario Niels  
Kroogredder 34  
24610 Gönnebek  
Tel. 04323/2506  
oder 0171/7795445  
landfleischerei-Niel@gmx.de



**Haus Butendoor - Bad Bramstedt**  
Mit unserem Team betreuen wir liebevoll unsere Bewohner im Haus Butendoor in einer familiären Atmosphäre. Auf der Suche nach weiteren Herausforderungen benötigen wir Ihre Unterstützung.

**Wir suchen: Pflegefachkraft (m/w/d)** / in Voll-, Teilzeit oder Minijob  
Sie möchten sich beruflich weiterentwickeln oder wieder ins Berufsleben starten? Oder haben Sie gerade Ihre Ausbildung beendet und wünschen sich einen angenehmen Start in den Pflegealltag?



Dann sind Sie bei uns genau richtig. Wir bieten Ihnen als Pflegefachkraft einen attraktiven Arbeitsplatz mit folgenden Vorteilen:

- Unbefristete Arbeitsverträge in Festanstellung
- Gute und faire Bezahlung
- Fahrtkostenzuschuss
- Individuelle Regelung des Arbeitszeitkontos
- Flexible Dienstplangestaltung sowie Urlaubsplanung
- Betreuung durch einen Betriebsarzt
- Fort- und Weiterbildungen
- Ansprechpartner mit fachlichem Hintergrund
- Familiäre Atmosphäre

**Haben wir Ihr Interesse geweckt? Dann nehmen Sie gerne Kontakt mit uns auf. Wir freuen uns auf Ihre Bewerbung.**  
Sie erreichen uns unter der 0176 48233570 per Tel. und WhatsApp oder per Mail unter famec-vital@outlook.de

**FUSSBODEN BÖHM**

- Parkett + Dielen
- Linoleum - Kork
- Vinyl Designbeläge
- Teppichböden

Wir suchen zu sofort oder später einen **Parkettleger (m/w/d)** in Vollzeit.  
Voraussetzungen: Verlegen von Massiv- u. Fertigparkett sowie schleifen und versiegeln, FS Klasse B (3), Teamfähigkeit, Sorgfalt/Genauigkeit, selbständiges Arbeiten, Belastbarkeit, Flexibilität.

24539 Neumünster-Gadeland · Boostedter Str. 270  
Tel. 0 43 21 / 7 16 37 · [www.fussboden-boehm.de](http://www.fussboden-boehm.de)  
fussboden-boehm@t-online.de

**Eichenhof Sozialtherapeutische Lebensgemeinschaft e.V.**




mitgestalten kreativ lebendig vielfältig

- Pflegefachkräfte, (Altenpflegekraft, exam.) für die Bereiche Wohnen und Arbeiten (ca. 32 bzw. 24 Std./Wo)**
- Dauernachtwache (Altenpflegekraft exam., HEP ; ca. 4-5 Nächte/Monat)**

Der Eichenhof ist eine anthroposophisch orientierte Lebens- und Arbeitsgemeinschaft für Menschen mit unterschiedlichem Assistenzbedarf.

Wir freuen uns auf Ihre Bewerbung!  
Eichenhof Sozialtherapeutische Lebensgemeinschaft e.V.  
Christin Krüger · Auf dem Felde 14 · 25486 Alveslohe · Tel. (04193) 9661-0  
info@eichenhof-alveslohe.de · www.eichenhof-alveslohe.de

**Amordhorst**  
GmbH

**Werkstattservice für alle Fabrikate**

**Wir halten Sie mobil...**



**Ihre Rufnummer für Pannen und Bergungen bei PKW sowie leichten und schweren NFZ!**

**AUTO DIENST** DIE MARKENWERKSTATT

Am Alten Sportplatz 12 · 24623 Großenaspe  
Telefon 0 43 27 / 14 00 00 · auto-mordhorst@t-online.de

**Gute Handyhalterungen halten das Smartphone dort, wo es bleiben soll**

Wer von der Polizei dabei erwischt wird, wie er beim Autofahren ein elektronisches Gerät in der Hand hält und bedient, muss mindestens 100 Euro Strafe zahlen. Einen Punkt in Flensburg gibt es obendrein. Um beispielsweise das Smartphone als Navigationshilfe nutzen zu können, ist es also wichtig, einen gut einsehbaren Ablageplatz für das Gerät zu finden. Eine sichere und zugleich praktische Möglichkeit ist eine Halterung am Frontfenster. Eine X-Grip-Halteklammer, zum Beispiel von Ram Mounts, ist ein Utensil, das mithilfe einer Saugfußhalterung an der Autoscheibe haftet und das Smartphone mit Gummifingerringen an den Seiten festhält. Unter rammounts-



Das Navigationsgerät sollte im Auto gut sichtbar befestigt werden. Foto: djd/rammounts-germany.com

germany.com/haendler gibt es detaillierte Infos sowie verschiedene Varianten einer solchen Halterung. (djd).

**PC**  
Paul's Car Service

**Reifenservice**  
Sommerreifen  
Winterreifen  
Montage & Wuchten  
Ersatzteile

**Ronald Paul**  
Kieler Straße 140  
24649 Wiemersdorf  
0172 / 410 98 00

**Normale Steckdosen reichen nicht**

Immer mehr Autofahrer steigen um - vom Benziner oder Diesel auf einen elektrischen Antrieb. Ob reine E-Autos oder Plug-in-Hybride, die alternative und umweltfreundliche Antriebstechnik setzt sich zusehends

durch. Staatliche Zuschüsse und steuerliche Vorteile etwa beim Firmenwagen schaffen zusätzliche Anreize.

Allerdings gehört zum Elektroantrieb auch die passende Ladeinfrastruktur. Ein Verlängerungskabel zur Haushaltssteckdose reicht auf Dauer nicht. Für ein schnelles und sicheres Aufladen des Fahrzeug-Akkus empfiehlt sich stattdessen eine Ladestation wie Webasto Pure oder Webasto Live. Letztere ist für den Anschluss an eine Photovoltaikanlage oder für mehrere Nutzer mit separater Abrechnung geeignet. (djd).

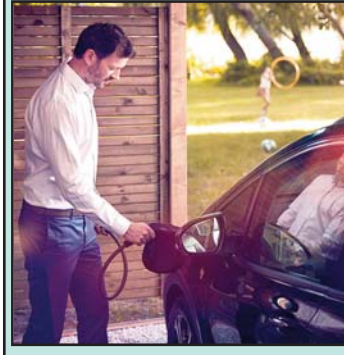


Foto: djd/Webasto/Getty Images/Elitsa Deykova

**Welcher Neuwagen passt zu mir?**

Diesel oder Benziner? Vor einigen Jahren gab es beim Autokauf im Wesentlichen diese demöglichkeit verfügt, kann schon heute bedenkenlos elektrisch fahren. Für die Lang-



Diesel, Benziner, Hybrid oder Elektroauto: Angesichts der Vielfalt empfiehlt es sich, eine Beratung im Autobaus vor Ort zu nutzen.

beiden Antriebsoptionen. Wer sich heute für einen Neuwagen interessiert, hat die Qual der Wahl. Neben Modellen mit Verbrennungsmotor wächst das Angebot an Hybridvarianten und reinen Elektroautos. Experten empfehlen, den Kauf am eigenen Bedarf auszurichten. Wer fast nur Kurzstrecken zurücklegt und über eine La-

strecke hingegen bleibt der Verbrenner und gerade der Diesel die bessere Wahl: Moderne Selbstzünder stoßen im Straßenverkehr nur noch sehr wenig Stickoxid aus. Gleichzeitig ist ihr Verbrauch niedrig und sie erzeugen dadurch etwa 15 Prozent weniger Kohlenstoffdioxid als vergleichbare Benziner. (djd). Foto: djd/Bosch

**KÜHLER KOPF AM STEUER**

Im Straßenverkehr ist volle Konzentration gefragt - und das zu jeder Zeit. Ein angenehmes Klima und frische Luft schützen Autofahrer davor, zu ermüden oder sich ablenken zu lassen. Die Klimatisierung im Fahrzeug dient somit nicht nur dem Komfort, sondern auch der Sicherheit. Zusätzlich ist eine Standheizung von Vorteil. Im Winter sorgt sie für eisfreie Scheiben und wärmt den Innenraum

vor. An heißen Sommertagen hingegen kann sie einen Hitzestau im Auto verhindern. Dazu verfügen einige Modelle etwa von Webasto zusätzlich über eine Standlüftung. Fachwerkstätten vor Ort beraten zum Einbau und bieten in den Sommermonaten häufig preislich attraktive Angebote. Unter www.standheizung.de gibt es mehr Details dazu und Adressen aus der eigenen Region. (djd).



Oekologische Branchen.de  
Suchen & Finden

Wir kaufen Wohnmobile + Wohnwagen  
☎ 0 39 44 - 361 60  
www.wm-aw.de (Fa.)

**Passiert öfter, als man denkt**

**Verkehrsstudie: So häufig "kracht" es, und so oft geht es deshalb vor Gericht**

Die meisten Verkehrsteilnehmer dürften vermutlich der Ansicht sein, dass sie mit einer umsichtigen Fahrweise stets unbeschadet durch den Verkehr kommen. Tatsächlich aber war mehr als jeder fünfte Deutsche in den letzten fünf Jahren mindestens einmal in einen Verkehrsunfall verwickelt, das ergab eine repräsentative YouGov-Umfrage im Auftrag von Roland Rechtsschutz. Die Ursachen für einen Unfall sind vielfältig. Mal wird der tote Winkel zum Verhängnis, mal bremst der Hintermann nicht rechtzeitig - oder es kommt ein Fahrradfahrer unverhofft um die Ecke. Ein Vergleich mit den bereits 2016 und 2018 durchgeführten Umfragen zeigt im Übrigen: Das Risiko, als Fußgänger, Radfahrer oder Autofahrer in einen Unfall zu geraten, ist praktisch unverändert hoch geblieben. Männer und jüngere Menschen sind überdurchschnittlich oft in Unfälle verwickelt.

Umfrage. Knapp jeder zweite Deutsche musste in den vergangenen fünf Jahren wegen eines Verkehrsdelikts ein Bußgeld zahlen. Die mit Abstand häufigsten Gründe dafür waren eine Geschwindigkeits-

ken sind kaum mehr Geschlechterunterschiede zu erkennen.

18 Prozent der Verkehrsunfälle landeten laut Umfrage vor Gericht, 2018 lag die entsprechende Quote nur bei 13 Prozent. Bei der Hälfte aller Streitigkeiten ging es im jeweils aktuellsten Fall um die Schuldfrage, in 27 Prozent um die Höhe des Schadens und in 18 Prozent der Verfahren um einen Streit




Mehr als jeder fünfte Deutsche war in den letzten fünf Jahren mindestens einmal in einen Verkehrsunfall verwickelt.

überschreitung und Falschparken. Männer nehmen es zwar mit den Verkehrsvorschriften weniger genau als Frauen und werden dementsprechend häufiger zur Kasse gebeten, aber die Unterschiede werden geringer. Bei den Geschwindigkeitsüberschreitungen lagen die Männer 2018 noch mit 39 Prozent weit vor den Frauen mit 25 Prozent. Ergebnis des Blitzer-Rankings 2020: Von den Männern erhielten 34 Prozent ein Tempo-Knöllchen, von den Frauen immerhin 29 Prozent. Auch beim Falschpar-

ums Schmerzensgeld. Dreiviertel aller Befragten gaben an, dass der Rechtsstreit zu ihren Gunsten entschieden wurde. Auffällig: Ältere Personen gewinnen ihre Rechtsstreitigkeiten häufiger als junge - und auch das Einkommen scheint die Erfolgsaussichten vor Gericht zu verbessern. Vor den finanziellen Folgen eines Rechtsstreits kann man sich mit einer Rechtsschutzversicherung schützen, unter www.roland-rechtsschutz.de gibt es dazu weitere Informationen. (djd).

VON RAFTING BIS PICKNICK  
DIE PEUGEOT FAMILIENMODELLE



**PEUGEOT**

Abb. enthält Sonderausstattung.

€ 19.990,-

Barpreis z. B. für den PEUGEOT Rifter L1 Active PureTech 110

- Active Safety Brake
- Verkehrsschilderkennung
- Geschwindigkeitsregelung
- Audioanlage RD6
- Klimaanlage manuell
- Spurhalteassistent • Fracht

**HAASE**  
familiär und fair

**RÜDIGER HAASE GmbH**  
24539 Neumünster · Boostedter Str. 372 · Tel.: 04321/5618-0  
www.peugeot-haase.de

Kraftstoffverbrauch in l/100 km: innerorts 6,3; außerorts 4,9; kombiniert 5,4; CO<sub>2</sub>-Emission (kombiniert) in g/km: 124. CO<sub>2</sub>-Effizienzklasse: B. Nach vorgeschriebenen Messverfahren in der gegenwärtig geltenden Fassung.

Verbrauch und Emissionen wurden nach WLTP ermittelt und zur Vergleichbarkeit mit den Werten nach dem bisherigen NEFZ-Prüfverfahren zurückgerechnet angegeben. Die Steuern berechnen sich von diesen Werten abweichend seit dem 01.09.2018 nach den oft höheren WLTP-Werten. Über alle Details informiert Sie Ihr PEUGEOT Vertragspartner.



**Renault ZOE**  
Jetzt mit 10.000 €  
Elektrobonus\*

Renault ZOE LIFE R110/ Z.E. 40  
ab mtl.

**119,- €**

Fahrzeugpreis: 18.370,- € (inkl. 3.900 € Renault-Anteil im Rahmen des Elektrobonus)\*, inkl. Batteriemiete. Bei Leasing: Leasingsonderzahlung 6.100,- € (inkl. 6.100 € beinhaltet 6.000 € Bundeszuschuss und 100 € AVAS-Förderung im Rahmen des Elektrobonus)\*. Monatliche Rate: 119,- €, 24 Monate Laufzeit, Gesamtleistung 7.500 km, eff. Jahreszins 0,01 %, Sollzinssatz (gebunden) 0,01 %, Gesamtbetrag 2.856,- €. Inkl. Süverkrüp-Rabatt von 4.380,- €. Ein Leasingangebot der Renault Leasing, Geschäftsbereich der RCI Banque S.A. Niederlassung Deutschland, Jagenbergstraße 1, 41468 Neuss. Gültig für Privatkunden mit Kaufvertragsdatum bis zum 31.08.2020.

- ECO-Modus • Online-Multimediasystem EASY Link mit 7"-Touchscreen und Smartphone-Integration • E-Shifter mit B-Modus (Ein-Pedal-Fahren) • LED-Scheinwerfer und -Heckleuchten • Licht- und Regensensor

Renault ZOE LIFE R110/ Z.E. 40, Elektro, 80 kW: Stromverbrauch kombiniert (kWh/100 km): 17,2; CO<sub>2</sub>-Emissionen: kombiniert 0 g/km; Effizienzklasse A+, Renault ZOE: Stromverbrauch kombiniert (kWh/100 km): 17,7 - 17,2; CO<sub>2</sub>-Emissionen: kombiniert 0 - 0 g/km; Effizienzklasse A+ - A+ (Werte gemäß gesetzl. Messverfahren).

Abb. zeigt Renault ZOE INTENS mit Sonderausstattung.

Besuchen Sie uns im Autohaus. Wir freuen uns auf Sie.

**Süverkrüp**

**AUTOHAUS SÜVERKRÜP GMBH & CO. KG**  
Renault Vertragspartner  
Holzkoppelweg 18, 24118 Kiel, Tel. 0431 5 46 46 30  
Gutenbergstr. 11, 24941 Flensburg, Tel. 0461 90 30 80  
Grüner Weg 45, 24539 Neumünster, Tel. 04321 200 47 30  
Büsumer Str. 97-101, 24768 Rendsburg, Tel. 04331 43 94 930  
www.sueverkruep.de | info@sueverkruep.de |

\*Angebot gültig mit Inkrafttreten des erhöhten Bundeszuschuss: Der Elektrobonus i.H.v. insgesamt 10.000 € umfasst 6.000 € Bundeszuschuss sowie 3.900 € Renault-Anteil gemäß den Förderrichtlinien des Bundesministeriums für Wirtschaft und Energie zum Absatz von elektrisch betriebenen Fahrzeugen. Der Elektrobonus enthält auch die Förderung des Bundesamts für Wirtschaft und Ausfuhrkontrolle für den Einbau eines akustischen Warnsystems (AVAS) bei neuen Elektrofahrzeugen in Höhe von 100 €, www.bafa.de. Die Auszahlung des Bundeszuschusses und der AVAS Förderung erfolgt erst nach positivem Bescheid des von Ihnen gestellten Antrags; diese Beträge sind bereits in die Leasingsonderzahlung einkalkuliert. Ein Rechtsanspruch besteht nicht. Nicht mit anderen Aktionen kombinierbar. Irrtümer und Druckfehler vorbehalten.

# Das Team vom Autohaus Süverkrüp berät Sie gern!



**M. Ventzke**  
Betriebsleiter



**A. Woschée**  
Beratung & Verkauf



**H. Nohrden**  
Beratung & Verkauf



**F. Doering**  
Beratung & Verkauf



**Süverkrüp**  
Ihr Lächeln. Unser Antrieb.

RENAULT DACIA CITROËN

**Tradition und Innovation aus einer Hand**

- Servicebetrieb
- Neuwagen
- Gebrauchtwagen
- Finanzierung & Leasing
- TÜV/Dekra
- Werkstatt
- Dialogannahme
- Original Ersatz- & Zubehörteile
- Rädereinlagerung u.v.m

Herzlich Willkommen

Autohaus Süverkrüp • Grüner Weg 45 • 24539 Neumünster • Tel.:04321 - 200 47 40 • www.süverkrüp.de

**1 Neu • Digital • Direkt**

What's App Fahrzeugkauf im Autohaus Süverkrüp

- ✓ Beratung ✓ Verkauf ✓ individuelle Angebote
- ✓ What's App Videoanruf ✓ Live Rundgang

**Update!**

Weitere Information zum Ablauf  
[www.süverkrüp.de](http://www.süverkrüp.de)

**Süverkrüp** SCAN MICH

Hier geht's zum Whats App Videocall



**Der Renault CAPTUR**  
Der SUV für alle Nordlichter!

Renault Captur LIFE TCe 100  
ab

**14.980,- €**

- ABS, ESP und 6 Airbags • elektrische Fensterheber vorne und hinten • Voll-LED-Scheinwerfer Pure Vision • Verkehrszeichenerkennung • Spurhaltassistent • Notbremsassistent mit Fußgängererkennung •

Renault Captur TCe 100, Benzin, 74 kW: Gesamtverbrauch (l/100 km): innerorts: 6,0; außerorts: 4,5; kombiniert: 5,1; CO<sub>2</sub>-Emissionen kombiniert: 116 g/km; Energieeffizienzklasse: B. (Werte nach Messverfahren VO [EG] 715/2007) Abb. zeigt Renault INTENS mit Sonderausstattung. Druckfehler und Irrtümer vorbehalten.

**Süverkrüp**

AUTOHAUS SÜVERKRÜP GMBH & CO. KG  
Holzkoppelweg 18, 24118 Kiel, Tel. 0431 546 46 30  
Gutenbergstr. 11, 24941 Flensburg, Tel. 0461 90 30 80  
Grüner Weg 45, 24539 Neumünster, Tel. 04321 200 47 30  
Büsumer Str. 97-101, 24768 Rendsburg, Tel. 04331 43 94 930

**Entdecken Sie unsere Fahrzeuge**

**Süverkrüp**

Grüner Weg 45  
24539 Neumünster  
Tel. 04321-2004740

[www.süverkrüp.de](http://www.süverkrüp.de)